

**35 POWERFUL
CANDLESTICK
PATTERNS PDF**

IN हिंदी

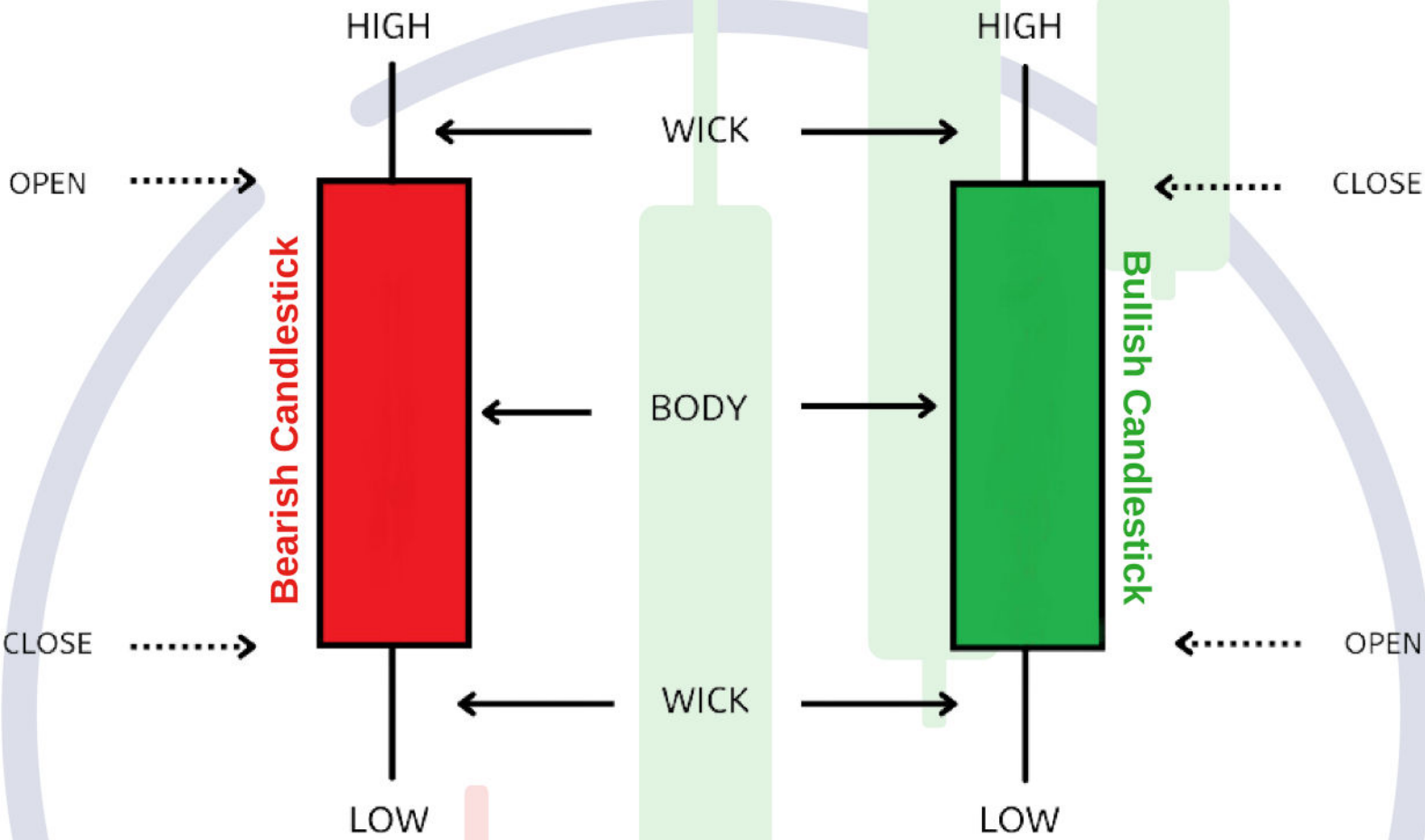
BY

CHARTING SKILLS

बेसिक्स ऑफ़ कैंडलस्टिक

- कैंडलस्टिक की उत्पत्ति जापान में हुई, और सदियों से इसका उपयोग तकनीकी विश्लेषण के लिए वित्तीय बाज़ारों में किया जाता आ रहा है।
- कैंडलस्टिक का उपयोग किसी भी समय अवधि के लिए किया जा सकता है, मिनट से लेकर सप्ताह या महीना।
- एक "बुलिश" कैंडलस्टिक दर्शाती है कि बंद हो रही कीमत चालू हुए कीमत से अधिक है, जबकि एक "बेयरिश" कैंडलस्टिक इसके विपरीत दर्शाता है।
- कैंडलस्टिक के शरीर का रंग चार्टिंग प्लेटफॉर्म या ट्रेडिंग शैली के अनुसार अलग-अलग हो सकता है, लेकिन परंपरागत रूप से एक हरा या सफ़ेद शरीर एक बुलिश कैंडलस्टिक का प्रतिनिधित्व करता है, जबकि एक लाल या काला शरीर एक बियरिश कैंडलस्टिक का प्रतिनिधित्व करता है।
- छाया (Shadow) की लंबाई कीमत में उतार-चढ़ाव के बारे में अतिरिक्त जानकारी प्रदान कर सकती है। लंबे ऊपरी बार दर्शाते हैं कि कीमत वापस नीचे गिरने से पहले कीमत में महत्वपूर्ण वृद्धि हुई है, जबकि लंबे निचले बार विपरीत संकेत देते हैं।

कैंडलस्टिक



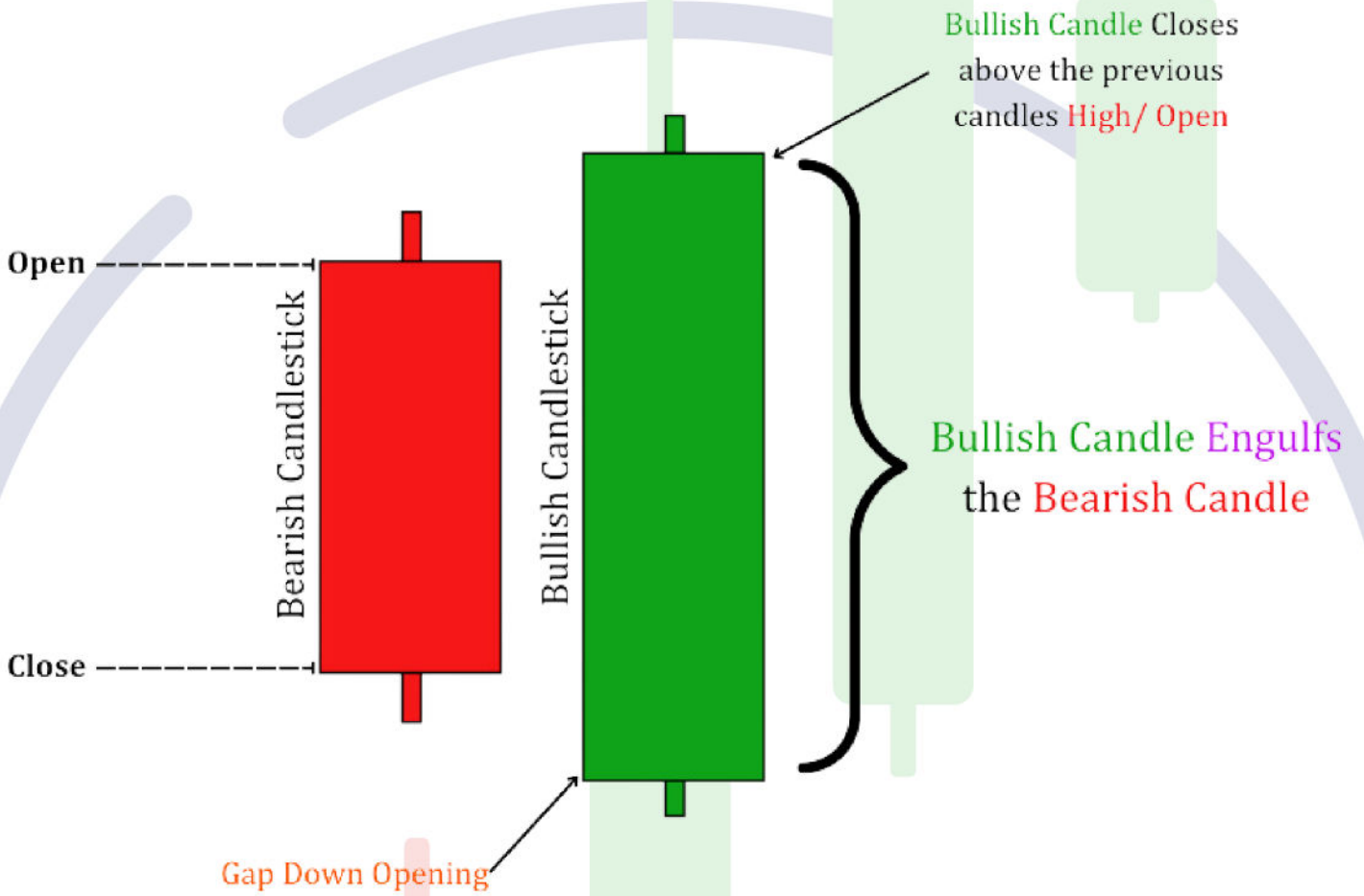
- हर कैंडल चार प्रकार की जानकारी देती है: चालू कीमत, उच्चतम कीमत, सबसे कम कीमत और बंद कीमत।
- खोलने और बंद करने की कीमत के बीच सीधे क्षेत्र को कैंडलस्टिक का शरीर कहा जाता है।
- शरीर के ऊपर और नीचे की पतली लाइनों को विक्स कहा जाता है।
- ऊपरी लाइन के शीर्ष का संकेत उच्चतम कीमत को दिखाना है, जबकि निचला लाइन सबसे कम कीमत को दिखाता है।
- हरे या सफेद रंग की कैंडलस्टिक बुलिश कैंडलस्टिक होती है यानी ऊपर जाने वाली कीमत की कैंडल, वही लाल या काले रंग की कैंडलस्टिक बेयरिश कैंडलस्टिक होती है यानी नीचे जाने वाली कीमत की कैंडल।
- कैंडल का शरीर और शैडो उसके अंदर होने वाली कीमत का उत्तार चढ़ाव दिखती है।

बुलिश कैंडलस्टिक्स

बुलिश कैंडलस्टिक मतलब जो कैंडलस्टिक ऊपर जाने वाले कीमती को दर्शाता है। इसके बारे में कुछ महत्वपूर्ण जानकारी इस प्रकार हैं:

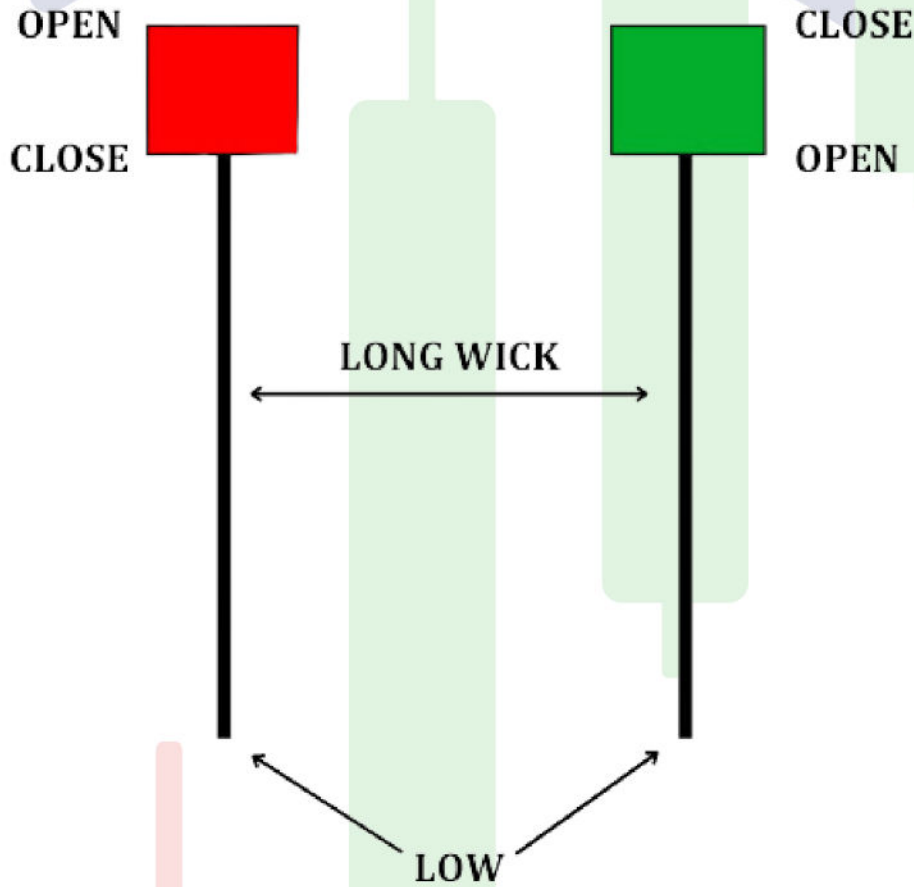
- बुलिश कैंडलस्टिक में बड़ा शरीर होता है और छोटी लाइन होती है जिसे हम “शैडो” या “विक” बोलते हैं। इसका बड़ा शरीर दर्शाता है की ट्रेडिंग समय में कीमत किस जगा चालू हुई और अंत में कहा बंद हुई और शैडो दर्शाती है की कीमत कितनी ऊपर और निचे जाके आयी।
- बुलिश कैंडल का रंग हमेशा हरा (Green) या सफ़ेद (White) होता है, जो दिखता है की कीमत अपने चालू स्थान से कितना ऊपर जाके बंद हुई। (From Opening Price to Closing Price)
- और जितना बड़ा इस कैंडल का शरीर होता है उतना स्ट्रांग प्राइस ट्रेंड और खरीदारों का बल माना जाता है।
- अलग अलग आकर की बुलिश कैंडलस्टिक्स होती है, जैसे की हैमर, बुलिश एंगुलफ़ींग, मॉर्निंग स्टार, बुलिश मारूबोजू इत्यादि।

बुलिश एनगल्फिंग कैंडलस्टिक



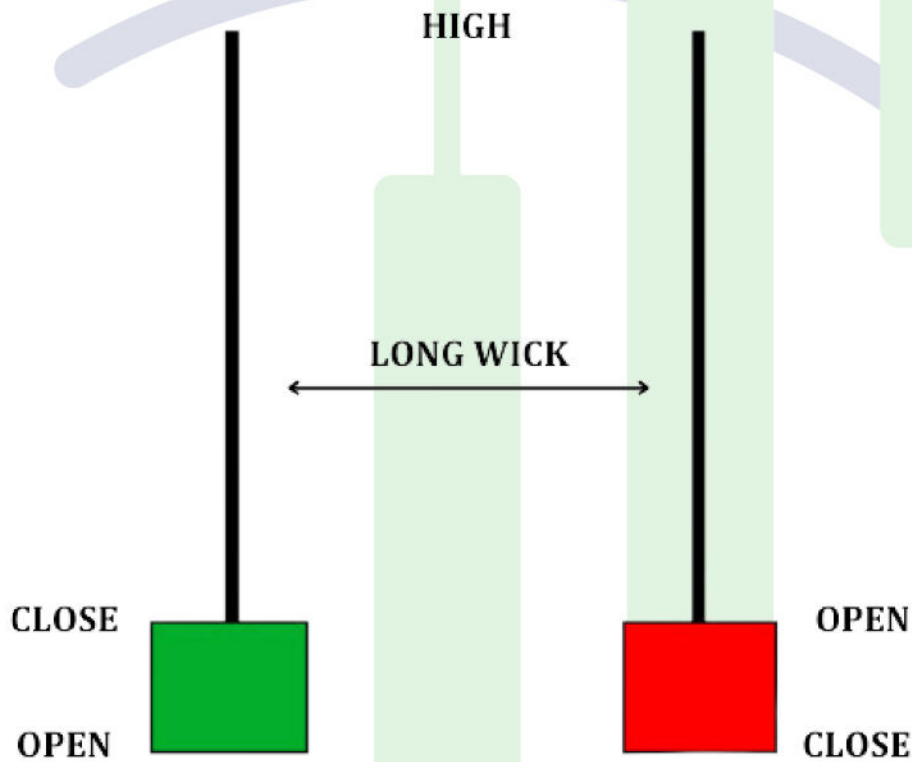
- बुलिश एंगुलफ़िंग कैंडलस्टिक एक टू-कैंडल पैटर्न है जो डाउनट्रेंड के दौरान बनता है।
- इसमें पहली कैंडल एक बेयरिश कैंडल होती है, जो की गिरते मार्केट को दर्शाती है और फ़िलहाल बिक्रेता कीमत को काबू कर रहा है ये दिखता है।
- दूसरी कैंडल एक बुलिश कैंडल होती है, जो पिछले बेयरिश कैंडल के निचे खुलती है पर बादमें उस बेयरिश कैंडल को पूरी तरह से अपने अंदर समां लेती है।
- जो दिखती है की बिक्रेता बाजार में अब कमजोर हो रहे है और खरीदार कीमत को काबू करने के लिए तैयार हो रहे है।
- बुलिश एंगुलफ़िंग कैंडल बने के बाद कीमत निचे से ऊपर जाना चालू करती है, मतलब मार्केट का ट्रेंड बदल जाता है और मार्केट डाउन ट्रेंड से अप ट्रेंड में जाना चालू कर देता है।

हैमर कैंडलस्टिक



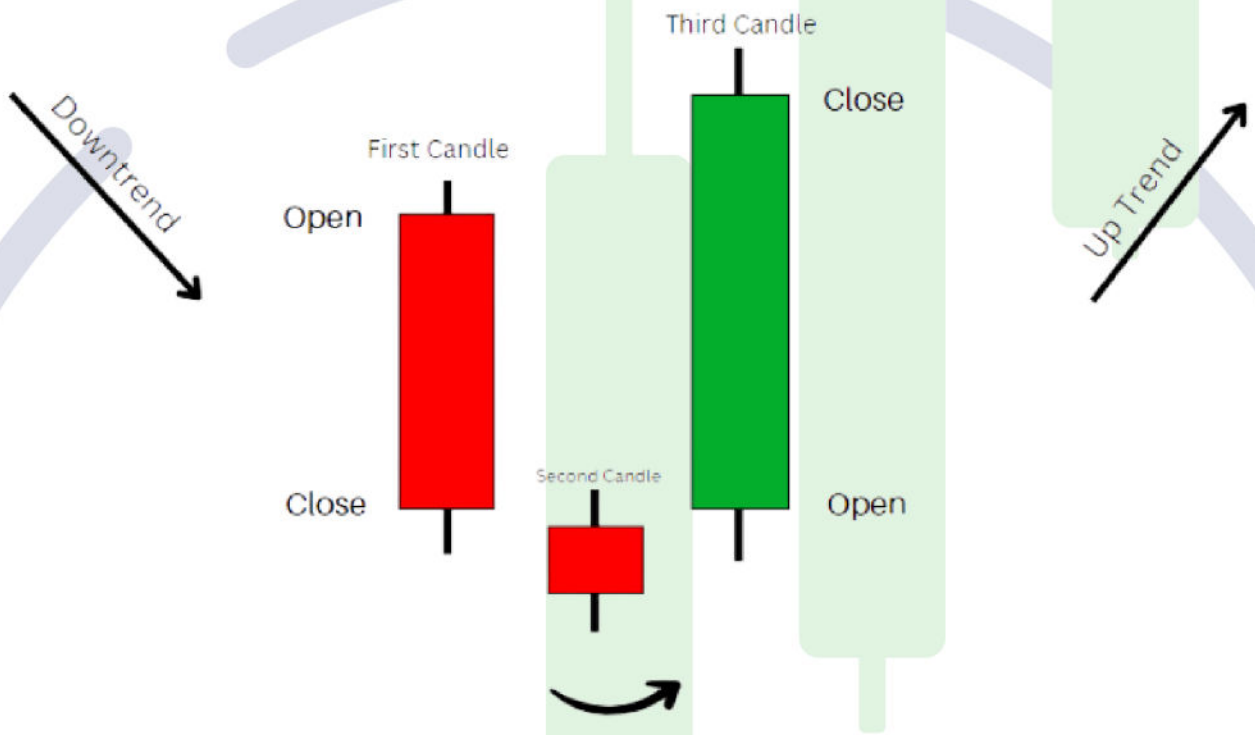
- हैमर कैंडलस्टिक पैटर्न एक सिंगल कैंडल पैटर्न है, जो गिरावट के दौरान बनता है।
- इसे हम एक छोटे शरीर और एक बड़े wick से पहचान सकते हैं जिसमें इसके wick का आकार इसके शरीर के आकार से दोगुना होता है।
- जितनी बड़ी wick उतने शक्तिशाली खरीदार जो की निचले स्थरों से कीमत को ऊपर उठा रहे।
- इसकी कीमत चालू और बंद आसपास ही होती है, जिसके वजह से उसका शरीर बहुत छोटा होता है।
- हैमर पैटर्न संकेत है की अब कीमत का ट्रेंड नीचे से ऊपर जाना चालू होगा, तो ट्रेडर बिक्री की पोसिशन को बंद करके खरीदारी चालू कर सकता है।

इनवर्टेड हैमर कैंडलस्टिक



- इनवर्टेड हैमर कैंडलस्टिक पैटर्न एक सिंगल कैंडलस्टिक पैटर्न है, जो की गिरते मार्केट में बनता है।
- इसे हम एक छोटे शरीर और एक बड़े wick से पहचान सकते हैं जिसमें इसके wick का आकार इसके शरीर के आकार से दोगुना होता है।
- जितनी बड़ी wick उतने शक्तिशाली खरीदार जो की निचले स्थरों से कीमत को ऊपर उठा रहे।
- इसकी कीमत चालू और बंद आसपास ही होती है, जिसके वजह से उसका शरीर बहुत छोटा होता है।
- इसमें विक्रेता शुरुआत में शक्तिशाली प्रतीत होता है, लेकिन बाद में खरीदार अपनी शक्ति का प्रदर्शन करते हुए कीमत को ऊपर ले जाना चालू करते हैं।
- हैमर पैटर्न संकेत है की अब कीमत का ट्रेंड नीचे से ऊपर जाना चालू होगा, तो ट्रेडर बिक्री की पोजिशन को बंद करके खरीदारी चालू कर सकता है।

मॉर्निंग स्टार कैंडलस्टिक



- मॉर्निंग स्टार कैंडलस्टिक पैटर्न तीन कैंडल लो से बने वाला एक पैटर्न है, जो की गिरते मार्केट में बनता है।
- इसमें पहली कैंडल एक बेयरिश कैंडल होती है, जो दिखती है की कीमत नीचे जा रही है और विक्रेता उसे नीचे ले जा रहे है।
- दूसरी कैंडल एक छोटे शरीर वाली डोजी कैंडल होती है।
- और तीसरी लेकिन सबसे महत्वपूर्ण जो की एक बुलिश कैंडल होती है और इन दोनों को अपने अंदर कवर कर लेती है, और उनके क्लोजिंग के ऊपर बंद हो जाती है।
- मॉर्निंग स्टार कैंडलस्टिक पैटर्न दिखता है की, बिक्रेता अब कमजोर पड़ रहा है और खरीदार खरीदी के लिए तैयार हो रहा है।
- और मार्केट में अब गिरावट रुक जाएगी और खरीदी चालू होगी और मार्केट ऊपर जाने लगेगा।

पियर्सिंग कैंडलस्टिक

Bearish Candle

50%

Bullish Candle

Closes above the 50% level of the preceding bearish candle

Gap down on open below close of preceding candle

- पियर्सिंग कैंडलस्टिक पैटर्न दो-कैंडल लो से बनने वाला एक पैटर्न है जो गिरते मार्केट में बनता है।
- इसमें पहली कैंडल एक बेयरिश कैंडल होती है, जो दिखाती है की कीमत निचे गिर रही है और विक्रेता उसे और नीचे गिरा रहे है।
- दूसरी कैंडल एक बुलिश कैंडल होती है, जो पहले बेयरिश कैंडल के निचे खुलती है पर बादमें उसका 50 % से ज्यादा हिस्सा कवर कर लेती है, और दिखाती है की खरीदार अब खरीदी के लिए तैयार है।
- अगर ये कैंडल support पे बनती है तो बहुत अच्छे से काम करती है।

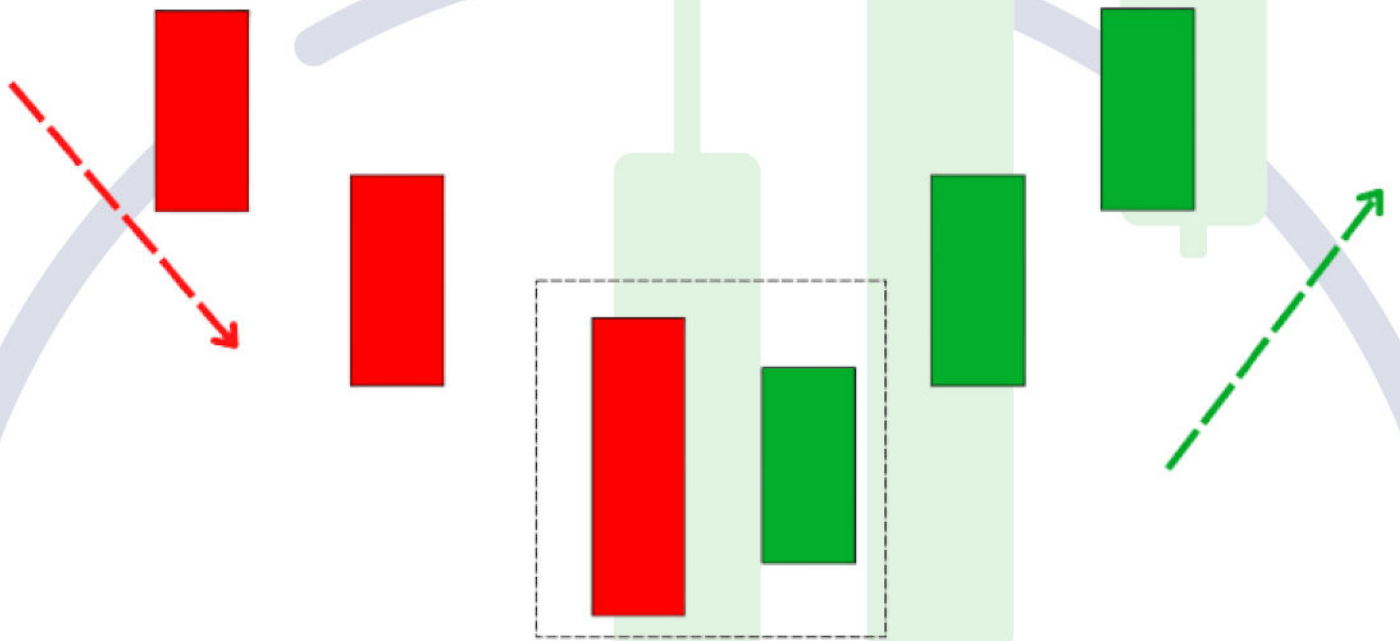
श्री व्हाइट सोल्जर्स कैंडलस्टिक



Open Below Closing Price But
Close Above Previous High

- श्री व्हाइट सोल्डिअर्स एक तीन कैंडल वाला पैटर्न है, जो की गिरते मार्केट में बनता है।
- ये तीनों कैंडल्स लम्बी होती है, और एक दूसरे के अंदर ही खुलती है लेकिन बंद पिछली कैंडल के ऊपर हो जाती है।
- श्री व्हाइट सोल्डिअर्स कैंडलस्टिक पैटर्न दिखता है की अब मार्केट में गिरावट रुक कर खरेदी चालू होगी, तो ट्रेडर्स बिक्री की पोसिशनस को बंद करके खरीदारी करना चालू करें।

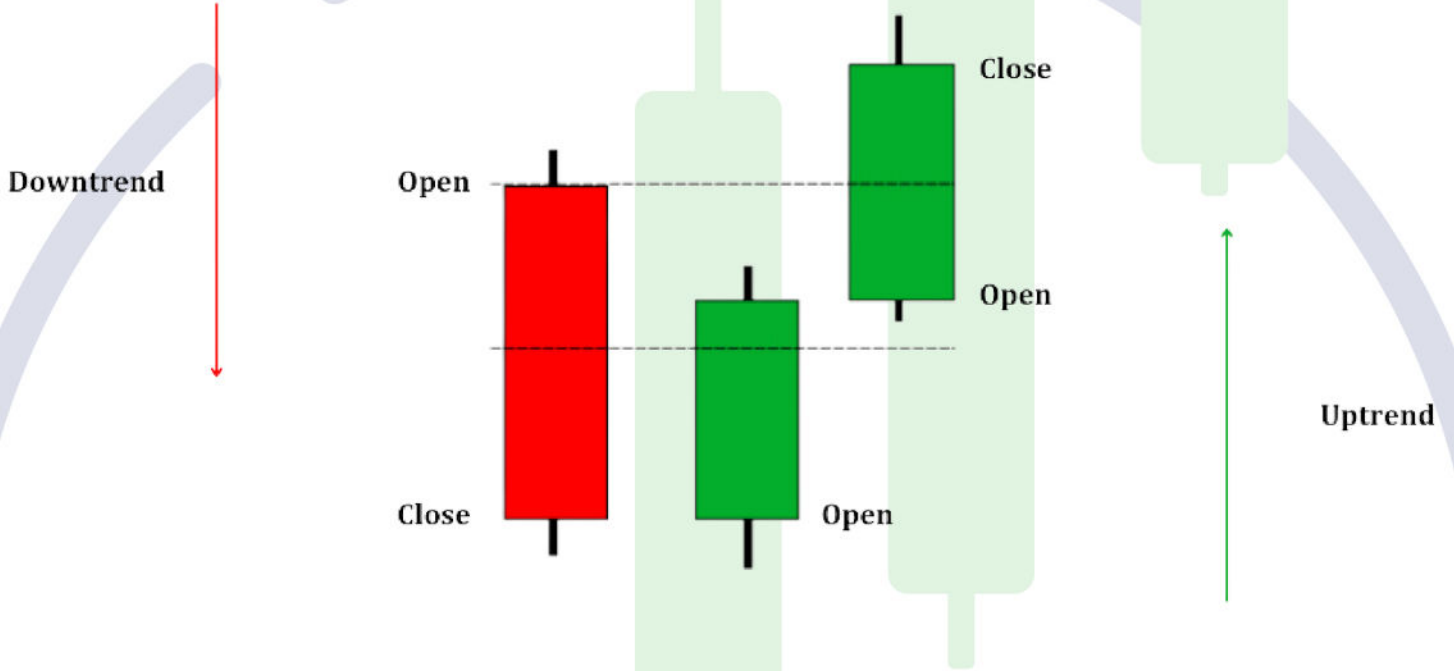
बुलिश हरामी कैंडलस्टिक



Trend Changes from Down to Up

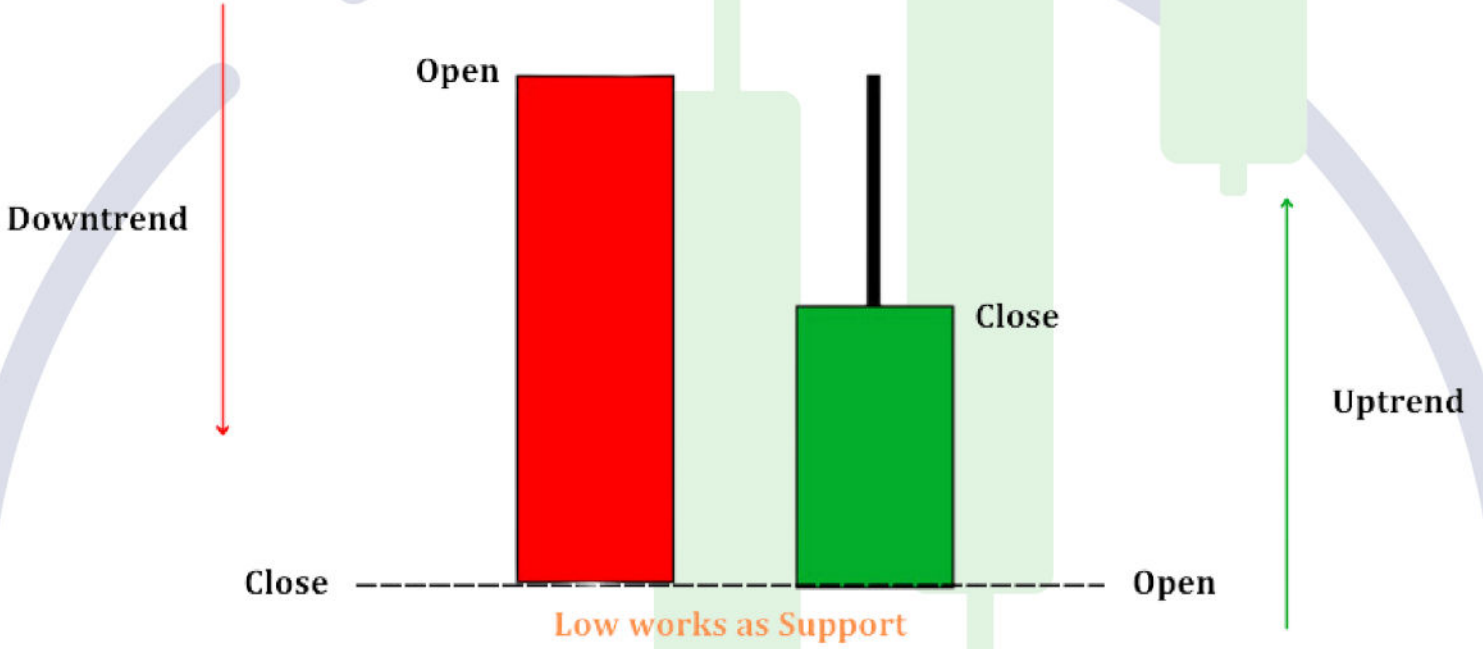
- बुलिश हरामी एक दो कैंडलस्टिक से बना कैंडलस्टिक पैटर्न है, जो की गिरते मार्केट में बनता है। इसमें पहले एक लंबी बड़ी बेयरिश कैंडल होती है, जो की मार्केट में कीमत को गिरता दिखाती है।
- और दूसरी एक छोटी बुलिश कैंडल होती है, जो पहले बेयरिश कैंडल के अंदर ही खुलती और बंद हो जाती है।
- यह पैटर्न दिखाता है की प्राइस में अब गिरावट रुकने वाली है और नयी खरीदी चालू होगी।
- ट्रेडर्स अक्सर बुलिश हरामी की व्याख्या लॉन्ग (Buying) जाने या अपनी शॉर्ट (Selling) पोजीशन बंद करने के संकेत के रूप में करते हैं।

श्री इनसाइड अप कैंडलस्टिक



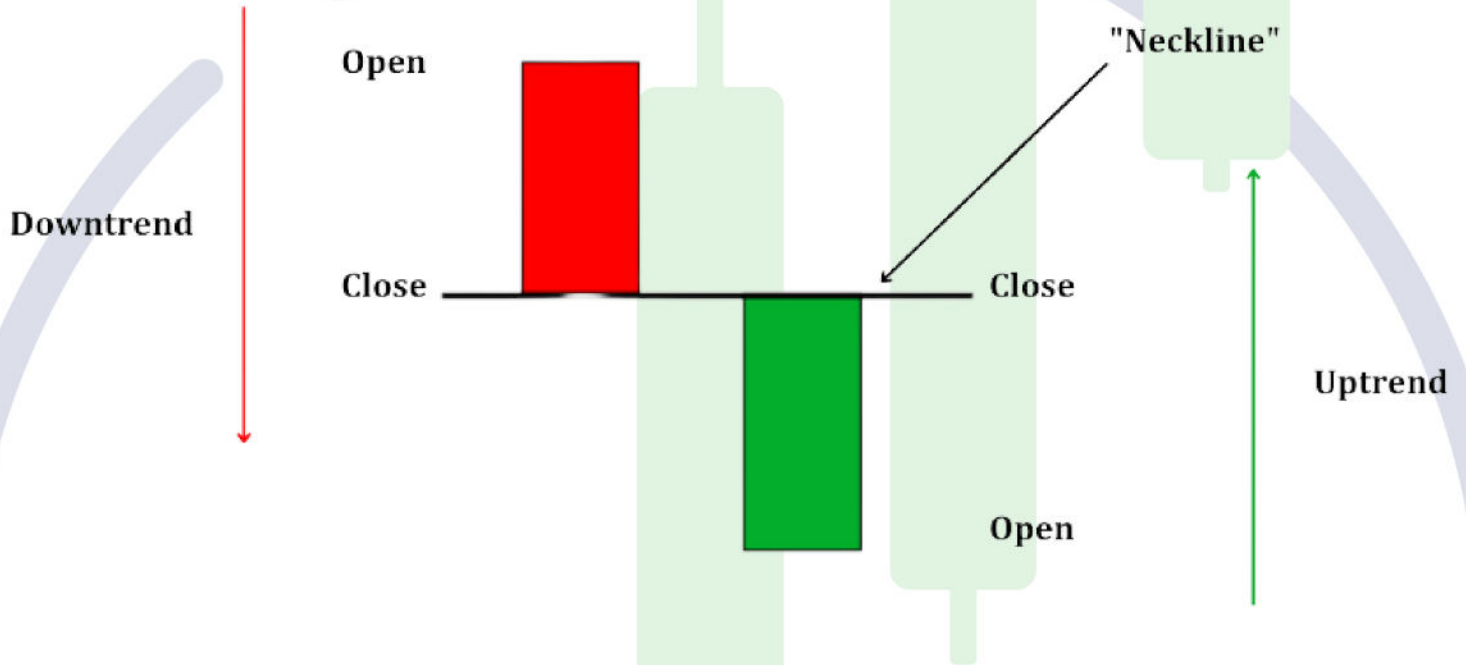
- श्री इनसाइड अप कैंडलस्टिक पैटर्न मुख्यतः तीन कैंडल से बनता है, और गिरते मार्केट में काम करता है।
- पहली बियरिश कैंडल डाउनट्रेंड के जारी रहने का संकेत देती है, और दूसरी कैंडल पहली बियरिश कैंडल के अंदर खुलती और बंद होती है।
- ये दोनों कैंडलस्टिक्स एक बुलिश हरामी कैंडलस्टिक पैटर्न की तरह हैं।
- तीसरी कैंडल उनके ऊपर बंद होके ट्रेंड में बदलाव की पुष्टि करती है।
- ये कैंडलस्टिक पैटर्न दर्शाता है, की मार्केट में selling का दबाव अब कम हो रहा है।
- हम इस पैटर्न के पूरा होने के बाद खरीदारी चालू कर सकते हैं।

ट्वीज़र बॉटम कैंडलस्टिक



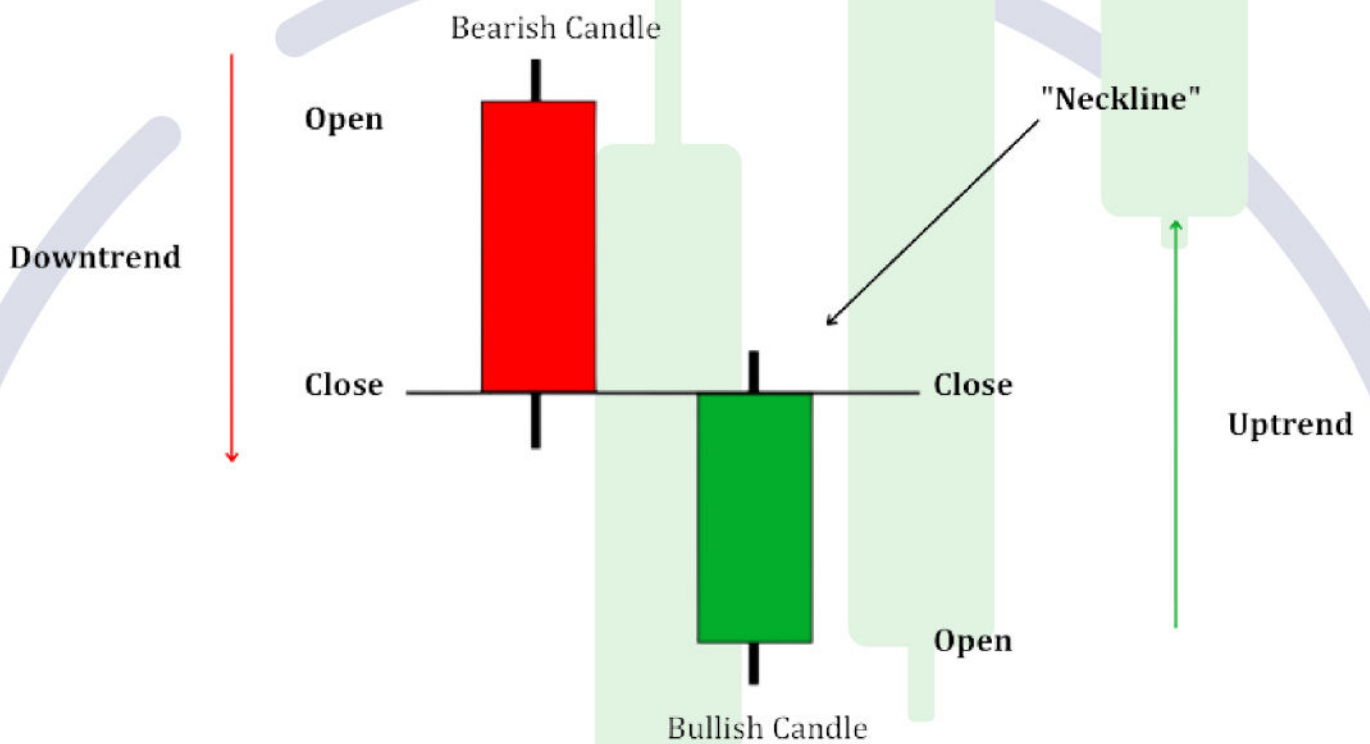
- ट्वीज़र बॉटम कैंडलस्टिक डाउनट्रेंड के अंत में दिखाई देता है। यह एक बुलिश रिवर्सल candlestick pattern है।
- ट्वीज़र बॉटम पैटर्न में दो कैंडलस्टिक्स होते हैं। पहली बियरिश कैंडल है, और दूसरी बुलिश कैंडल है। यह कैंडलस्टिक डाउनट्रेंड में बनता है। और दोनों कैंडलस्टिक्स का Low समान होता है।
- इस पैटर्न में पहली कैंडल एक चल रहे डाउनट्रेंड को जारी रखने का संकेत देती है। लेकिन अगली बुलिश कैंडल का Low पहले बियरिश कैंडल क्लोजिंग पर मजबूत सपोर्ट का संकेत देता है, जो संकेत देता है कि डाउनट्रेंड एक अपट्रेंड में बदल सकता है।

ऑन-नेक कैंडलस्टिक



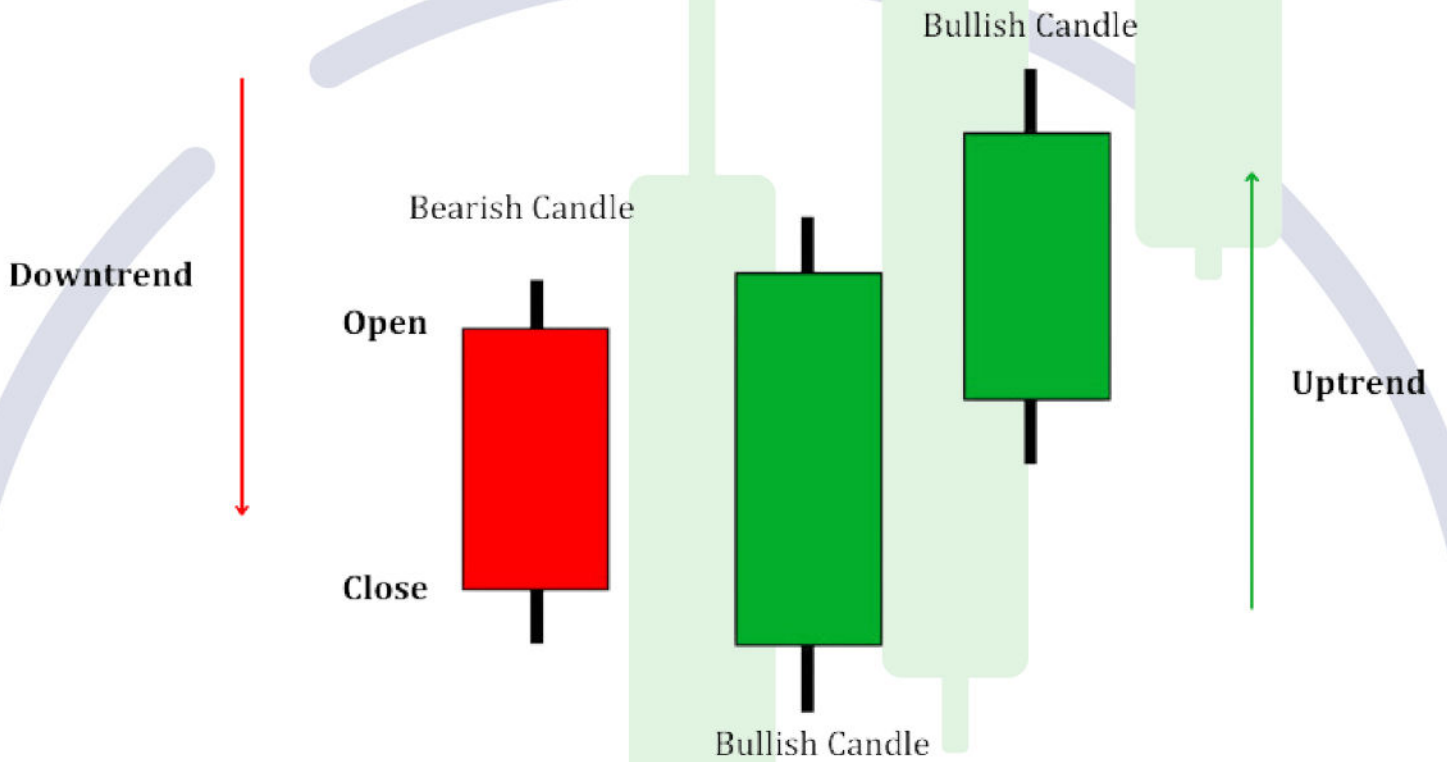
- ऑन-नेक पैटर्न एक डाउनट्रेंड में इस्तेमाल किया जाने वाला बुलिश रिवर्सल candlestick pattern है।
- ये दर्शाता है की buyers काफी शक्तिशाली हो रहे हैं और ट्रेंड को नीचे से ऊपर की ओर बदल सकते हैं।
- यह कैंडलस्टिक पैटर्न दो कैंडल्स से बना है। पहली एक बियरिश कैंडल है, और दूसरी एक बुलिश कैंडल है जो पिछली bearish कैंडल के closing के निचे खुलती है लेकिन पिछली बियरिश कैंडल के स्तर पर बंद होती है।
- इस पैटर्न में एक नेकलाइन है, जिसके कारण दो कैंडलस्टिक समान स्तरों पर बंद होती हैं और एक क्षैतिज नेकलाइन बनाती हैं।

बुलिश काउंटरटैक कैंडलस्टिक



- बुलिश काउंटरटैक एक बुलिश रिवर्सल कैंडलस्टिक पैटर्न है।
- इस पैटर्न में दो कैंडलस्टिक्स होते हैं जिनमें पहली कैंडल बियरिश होती है, और उसके बाद कीमत गैप डाउन खुलती है, लेकिन पिछली कैंडल के क्लोजिंग के करीब या ऊपर बंद हो जाती है।
- यह पैटर्न दर्शाता है कि चल रहे डाउनट्रेंड में sellers कमजोर हो रहे हैं और कीमतें कम नहीं कर पा रहे हैं।
- बुलिश काउंटरटैक केवल एक मजबूत डाउनट्रेंड में काम करता है। और यह पैटर्न दर्शाता है कि डाउनट्रेंड रिवर्स होगा, और एक नया अपट्रेंड जल्द ही शुरू होगा।

श्री आउटसाइड अप



- श्री आउटसाइड अप एक बुलिश रिवर्सल पैटर्न है। यह पैटर्न डाउनट्रेंड में इस्तेमाल होता है और यह दर्शाता है कि ट्रेंड नीचे से ऊपर की ओर बदल जाएगा।
- श्री आउटसाइड अप पैटर्न में तीन कैंडलस्टिक्स होते हैं। पहली कैंडल एक छोटी बियरिश कैंडल है।
- दूसरा एक स्वस्थ बुलिश कैंडलस्टिक है जो बियरिश कैंडल से बड़ा है, जो पहली कैंडल को कवर करता है, इसलिए यह एक बुलिश एनगल्फिंग पैटर्न की तरह है।
- और आखिरी कैंडलस्टिक भी एक स्वस्थ बुलिश कैंडलस्टिक है जो पिछली दो कैंडल के ऊपर बंद होता है और ट्रेंड बदल गया है ये दर्शाता है।
- जब यह पैटर्न दिखाई देता है, तो व्यापारी तीसरी कैंडल की पुष्टि के बाद खरीदारी की स्थिति ले सकते हैं।

व्हाइट मारुबोजू कैंडलस्टिक

Close

Open

A Single Long Bodied Candle
With No Shadow

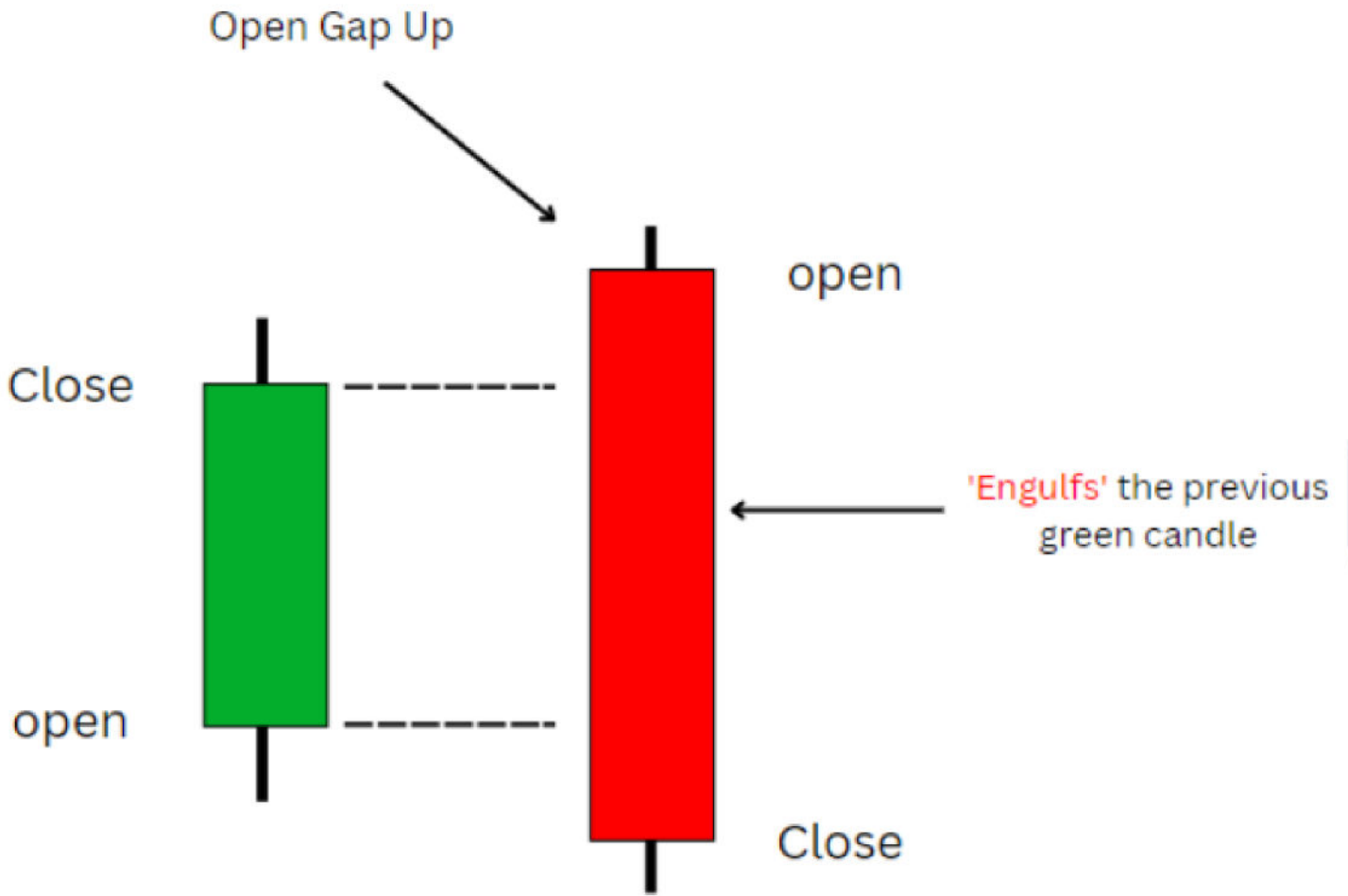
- व्हाइट मारुबोजू कैंडलस्टिक तकनीकी विश्लेषण में एक महत्वपूर्ण कैंडलस्टिक पैटर्न है, जो एक मजबूत खरीद गति का संकेत देता है।
- यह एक लंबे शरीर की कैंडलस्टिक है, जिसमें कैंडलस्टिक के ऊपरी और निचले दोनों सिरों पर बहुत कम या कोई wick नहीं होती है।
- यह पैटर्न दर्शाता है कि buyers नियंत्रण में हैं, और पूरे ट्रेडिंग अवधि के दौरान कीमतों को ऊपर ऊपर लेकर जा रहे हैं।

बियरिश कैंडलस्टिक

बियरिश कैंडलस्टिक, कैंडलस्टिक चार्ट पैटर्न के प्रकार होते हैं जो किसी संपत्ति की कीमत में एक संभावित डाउनट्रेंड की ओर संकेत करते हैं। इसके बारे में कुछ महत्वपूर्ण जानकारी इस प्रकार हैं:

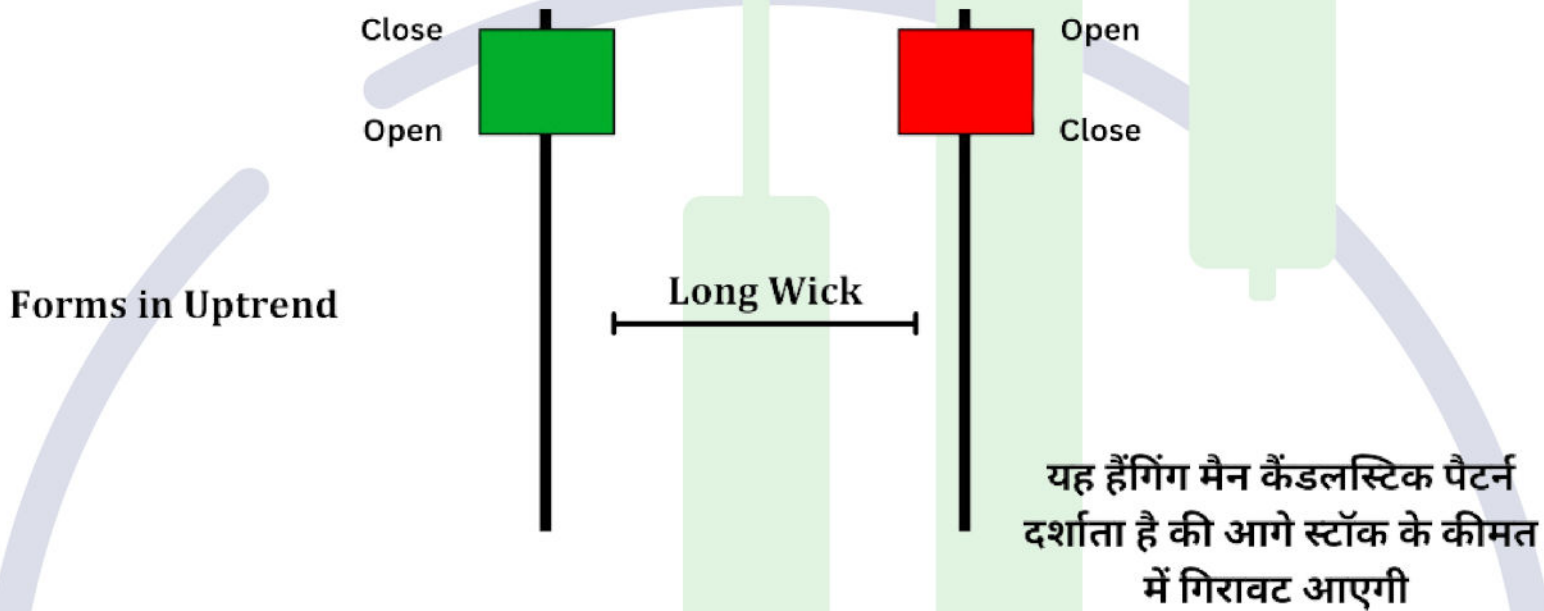
- बियरिश कैंडलस्टिक पैटर्न एक डाउन ट्रेडिंग मार्केट की ओर संकेत करता है।
- ज्यादातर इन्हे लाल रंग में दिखते है लेकिन कभी कभी ये काले रंग में भी हो सकते है।
- ये अपट्रेंड को डाउनट्रेंड में भी बदल सकती है, इसलिए इन्हे डाउनट्रेंड रिवर्सल पैटर्न भी बोला जाता है।
- जब एक बियरिश कैंडलस्टिक पैटर्न अपट्रेंड में बनता है, तो इससे यह संकेत मिलता है की अब ट्रेंड ऊपर से नीचे की ओर जाना चालू हो जायेगा।
- बियरिश कैंडलस्टिक पैटर्न के अलग-अलग आकार, आकृति और नाम हो सकते हैं, जैसे बियरिश इंगल्फिंग, शूटिंग स्टार, हैंगिंग मैन और डार्क क्लाउड कवर, आदि।

बेयरिश एनगल्फिंग कैंडलस्टिक



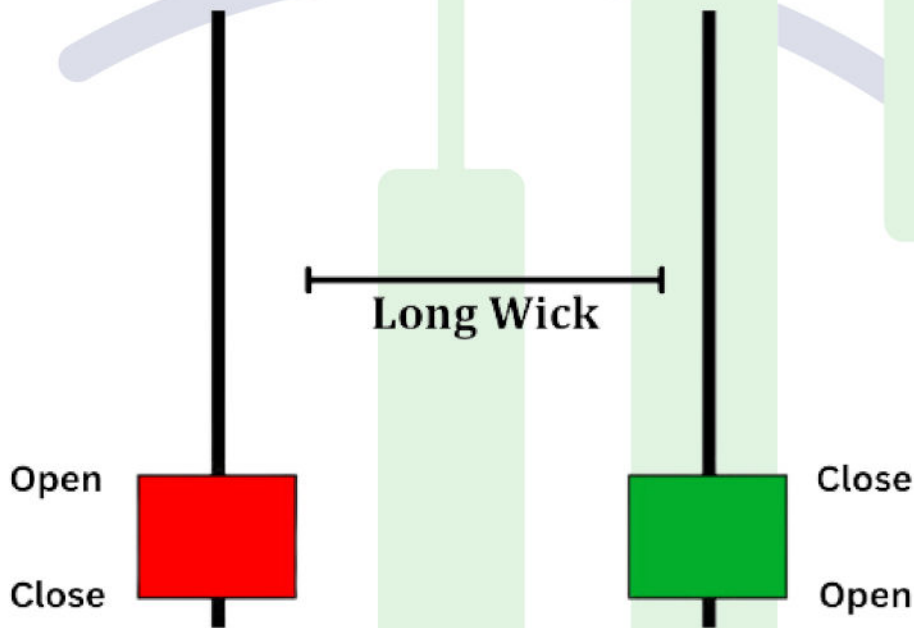
- बेयरिश एनगल्फिंग पैटर्न तब बनता है जब एक बियरिश कैंडल एक बुलिश कैंडल को पूरी तरह से घेर लेती है या हम कह सकते हैं की engulf कर लेती है।
- इस पैटर्न में लाल कैंडल (बेयरिश कैंडल) पूरी तरह से ग्रीन कैंडल (बुलिश कैंडल) को कवर करती है।
- ज्यादातर बियरिश एनगल्फिंग कैंडलस्टिक पैटर्न में wick नहीं होते हैं, लेकिन कभी-कभी थोड़ी wick ठीक होती है।
- बेयरिश एनगल्फिंग कैंडल का शरीर जितना बड़ा होगा, उतनी ही वो कैंडल शक्तिशाली मानी जाती है।
- बेयरिश एनगल्फिंग कैंडल्स तेजी के मार्केट ट्रेड में आसानी से काम करती हैं। इस कैंडल पर ट्रेडर्स को अपने खरीदारी की positions से बाहर निकल जाना चाहिए, या स्टॉक या सुरक्षा को बेच ना सही हैं।

हैंगिंग मैन कैंडलस्टिक



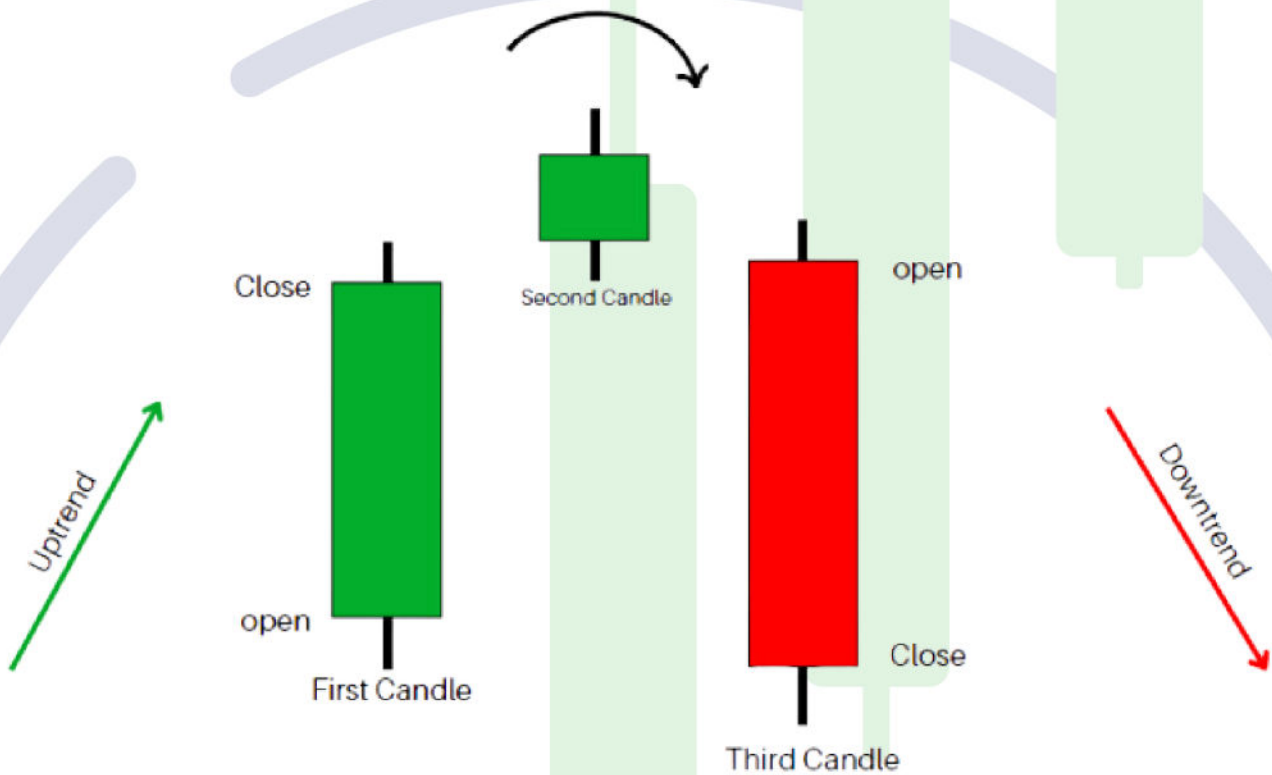
- हैंगिंग मैन कैंडलस्टिक पैटर्न एक सिंगल कैंडलस्टिक पैटर्न है।
- हैंगिंग मैन पैटर्न का शरीर छोटा होता है, और निचली wick का आकार शरीर के आकार से कम से कम दोगुना होता है। और इस कैंडलस्टिक में कोई ऊपरी wick नहीं है, या कभी-कभी इसमें एक छोटी ऊपरी wick होती है जो ठीक है।
- हैंगिंग मैन कैंडलस्टिक बनने से पहले कीमत का ट्रेंड अपट्रेंड होना चाहिए। शरीर के रंग से कोई फर्क नहीं पड़ता, हालांकि एक लाल शरीर हरे रंग की तुलना में अधिक शक्तिशाली होता है।
- हैंगिंग मैन कैंडलस्टिक पैटर्न चल रहे अपट्रेंड में रिवर्सल का संकेत देता है जिसका मतलब है कि अपट्रेंड ऊपर से नीचे की ओर बदल जाएगा।
- यह सिर्फ एक हैमर कैंडल है जिसे हैंगिंग मैन कहा जाता है क्योंकि यह अपट्रेंड के टॉप पर स्थित है क्योंकि यह एक हैंगिंग मैन की तरह दिखता है, इसीलिए।
- अपट्रेंड के टॉप पर यह कैंडल दर्शाता है कि खरीदार कमजोर हो रहे हैं और कीमत को बढ़ाने में असमर्थ हैं।

शूटिंग स्टार कैंडलस्टिक



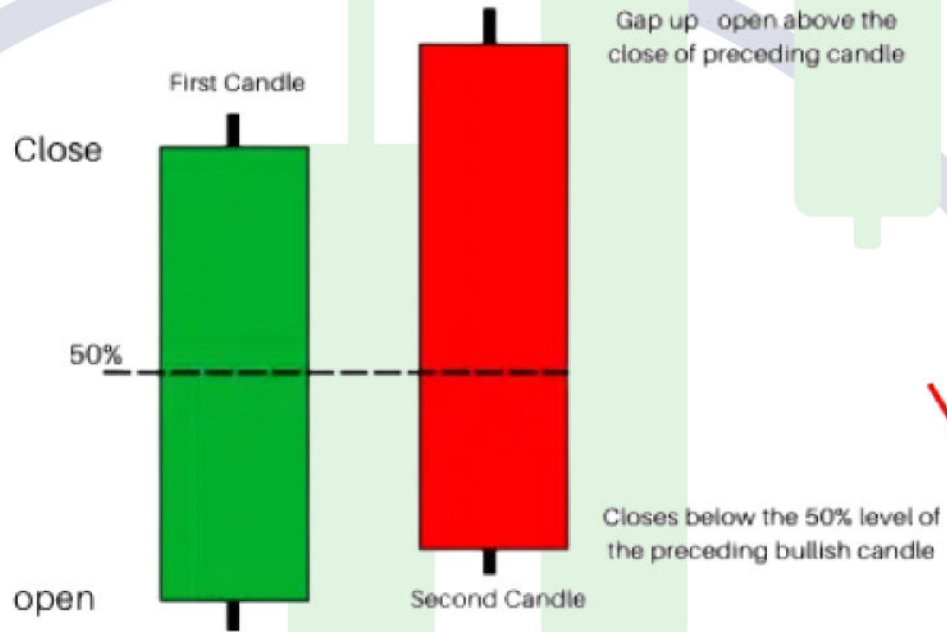
- शूटिंग स्टार कैंडलस्टिक एक सिंगल कैंडलस्टिक पैटर्न है।
- इसका शरीर छोटा होता है, और ऊपरी wick का आकार शरीर के आकार से कम से कम दोगुना होता है। और इस कैंडलस्टिक में कोई निचली wick नहीं है, या कभी-कभी इसमें एक छोटी सी निचली wick होती है जो ठीक है।
- शूटिंग स्टार कैंडलस्टिक बनने से पहले कीमत अपट्रेंड में होनी चाहिए। शरीर के रंग से कोई फर्क नहीं पड़ता, हालांकि एक लाल शरीर हरे रंग की तुलना में अधिक शक्तिशाली होता है।
- शूटिंग स्टार पैटर्न रिवर्सल का संकेत देता है। इसका मतलब है कि चल रहा अपट्रेंड ऊपर से नीचे की ओर बदलने वाला है।
- यह सिर्फ एक उल्टे हथौड़े की कैंडलस्टिक है जिसे शूटिंग स्टार कहा जाता है। इसे यह नाम इसलिए मिला क्योंकि यह एक टूटते सितारे की तरह दिखता है, और यह अपट्रेंड के टॉप पर स्थित पाया जाता है।
- यह कैंडल मुख्य रूप से एक अपट्रेंड के टॉप पर बनता है और दिखाता है कि खरीदार कमजोर हो रहे हैं और कीमत को बढ़ाने में असमर्थ हैं।

इवनिंग स्टार कैंडलस्टिक



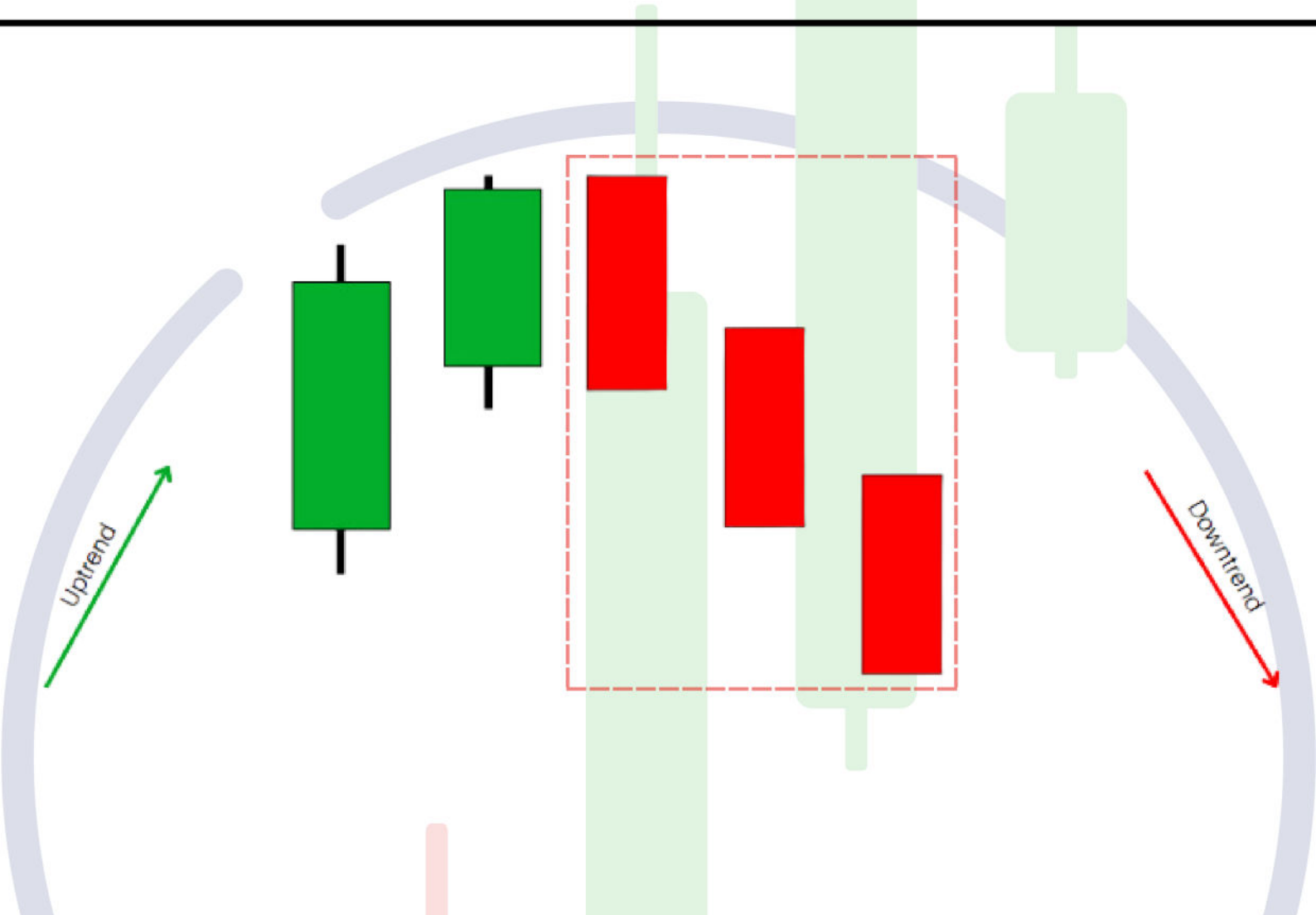
- इवनिंग स्टार पैटर्न एक बेयरिश रिवर्सल कैंडलस्टिक पैटर्न है। जब इवनिंग स्टार कैंडलस्टिक पैटर्न एक अपट्रेंड में बनता है, तो यह संकेत देता है कि ट्रेंड बदलने वाला है।
- इवनिंग स्टार कैंडलस्टिक में 3 कैंडल्स का समावेश होता है। पहली एक बुलिश कैंडल है, दूसरी दोजी है, और तीसरी एक बियरिश कैंडल है जो विक्रेताओं की शक्ति का प्रतिनिधित्व करती है।
- इवनिंग स्टार पैटर्न के पीछे का मनोविज्ञान इस प्रकार है; पहली कैंडल ऊपर की ओर रुझान की निरंतरता दर्शाती है। फिर दूसरी कैंडल, दोजी कैंडल, विक्रेताओं और खरीदारों के बीच भ्रम दिखाती है, और तीसरी कैंडल दिखाती है कि खरीदार की तुलना में विक्रेता अधिक शक्तिशाली हैं।
- इवनिंग स्टार पैटर्न एक अपट्रेंड में काम करता है। और यह चल रहे अपट्रेंड को डाउनट्रेंड में बदल देता है।

डार्क क्लाउड कवर कैंडलस्टिक



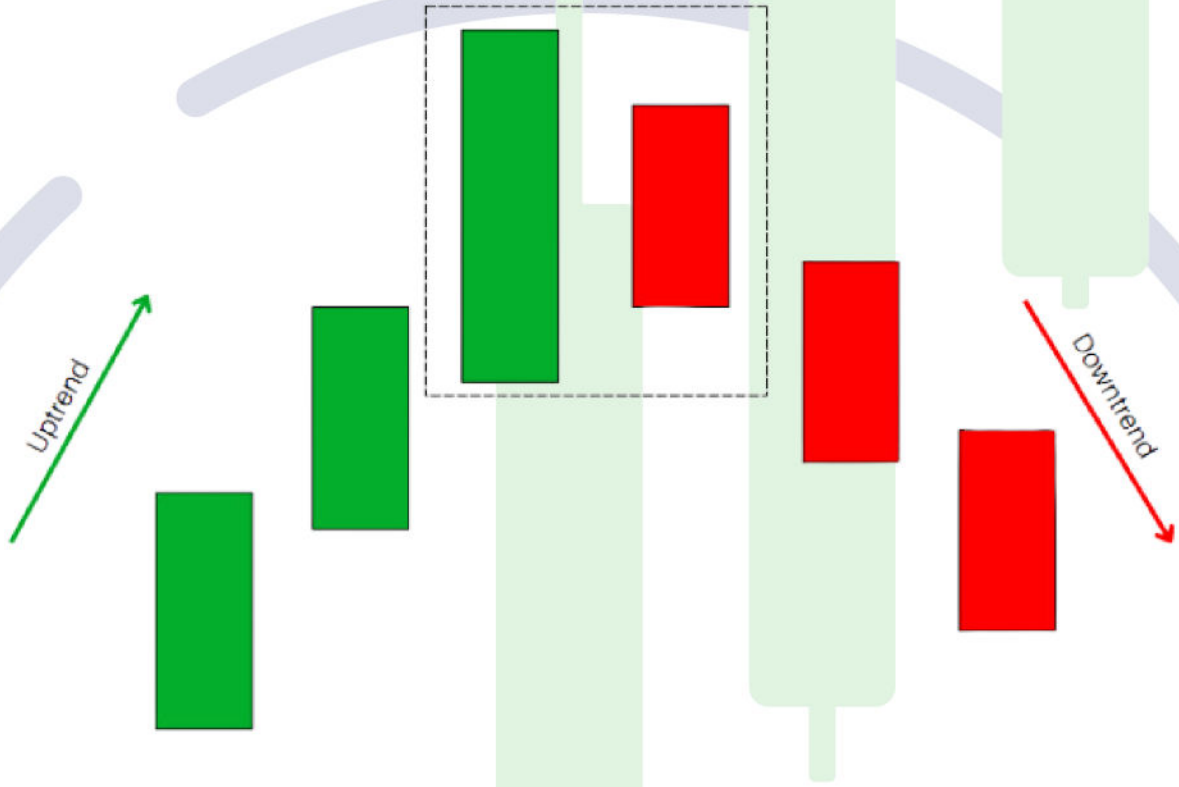
- डार्क क्लाउड कवर पैटर्न एक बियरिश रिवर्सल कैंडलस्टिक पैटर्न है। डार्क क्लाउड कवर एक चल रहे अपट्रेंड में उलटफेर का संकेत देता है, जिसका अर्थ है कि जब यह पैटर्न निरंतर अपट्रेंड में दिखाई देता है, तो ट्रेंड ऊपर से नीचे की ओर बदल जाएगा।
- डार्क क्लाउड कवर पैटर्न दो कैंडलस्टिक से बनता है। पहली कैंडल बुलिश है, जो अपट्रेंड की निरंतरता का प्रतिनिधित्व करती है, और अगली कैंडल गैप अप खुलती है। फिर भी, यह पहली बुलिश कैंडल को 50% से अधिक कवर करता है, जो दर्शाता है कि तेजी के रुझान में खरीदार कमजोर हो रहे हैं, और अब विक्रेता वापस आ गए हैं, और ट्रेंड बदलने वाला है।
- जब यह पैटर्न एक अपट्रेंड में बनता है, तो व्यापारियों को अपनी खरीदारी की स्थिति के बारे में सतर्क रहना चाहिए या नई बिक्री की चालू कर देनी चाहिए।
- इसे हम बियरिश पियर्सिंग पैटर्न भी कह सकते हैं।

श्री ब्लैक क्रो कैंडलस्टिक



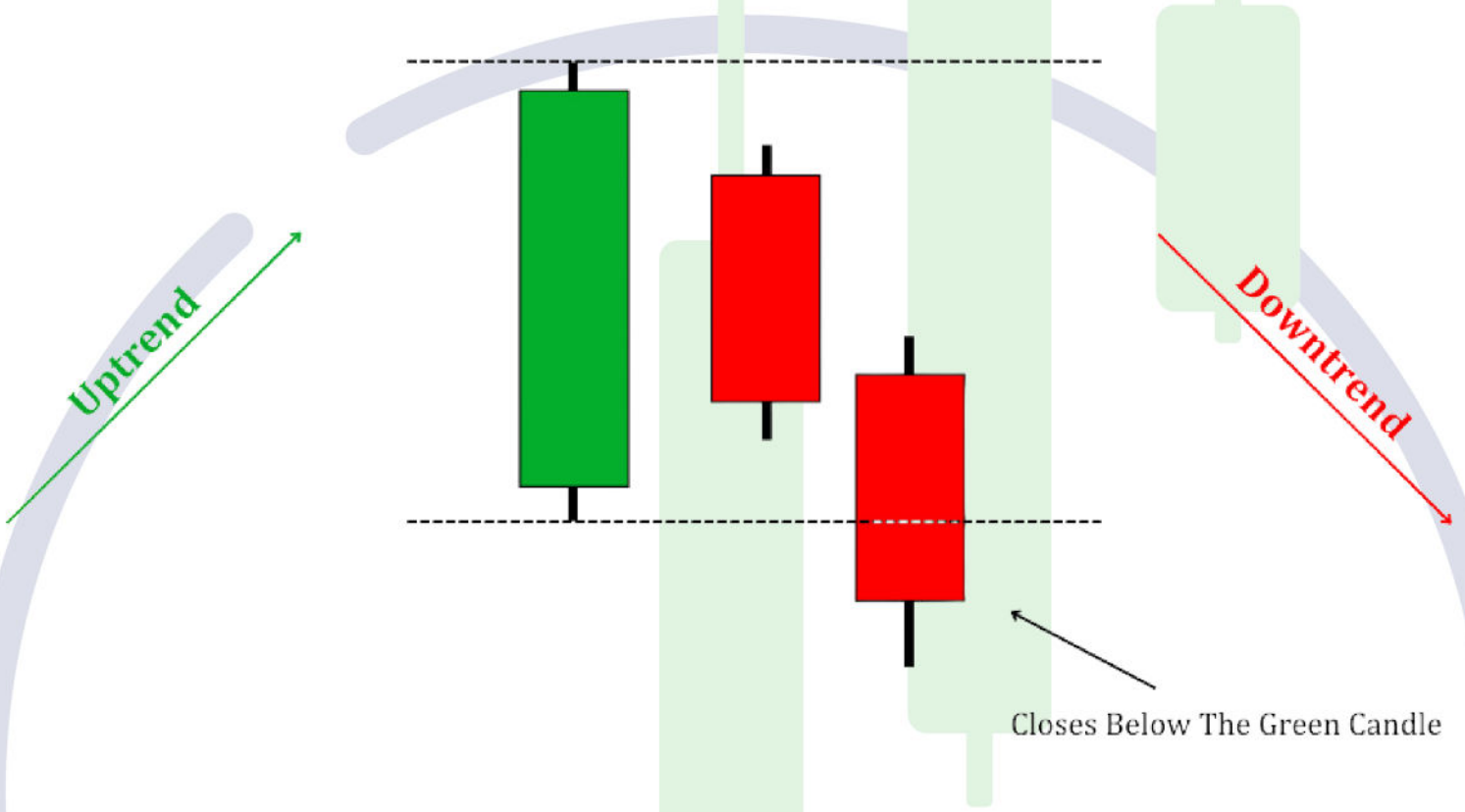
- श्री ब्लैक क्रो एक बियरिश रिवर्सल पैटर्न है; जब यह पैटर्न एक अपट्रेंड में दिखाई देता है, तो ट्रेंड ऊपर से नीचे की ओर उलट जाता है।
- इस पैटर्न में तीन कैंडलस्टिक्स होते हैं, जिनमें शैडो नहीं होती है।
- श्री ब्लैक क्रो पैटर्न तब बनता है जब बिना शैडो वाली तीन बेयरिश कैंडल्स पिछली कैंडल के क्लोजिंग के ऊपर खुलती हैं और फिर भी लास्ट कैंडल के लो/ क्लोजिंग के नीचे बंद होती हैं।
- श्री ब्लैक क्रो संकेत देते हैं कि बिक्रेता बाजार में वापस आ गए हैं।

बेयरिश हरामी कैंडलस्टिक



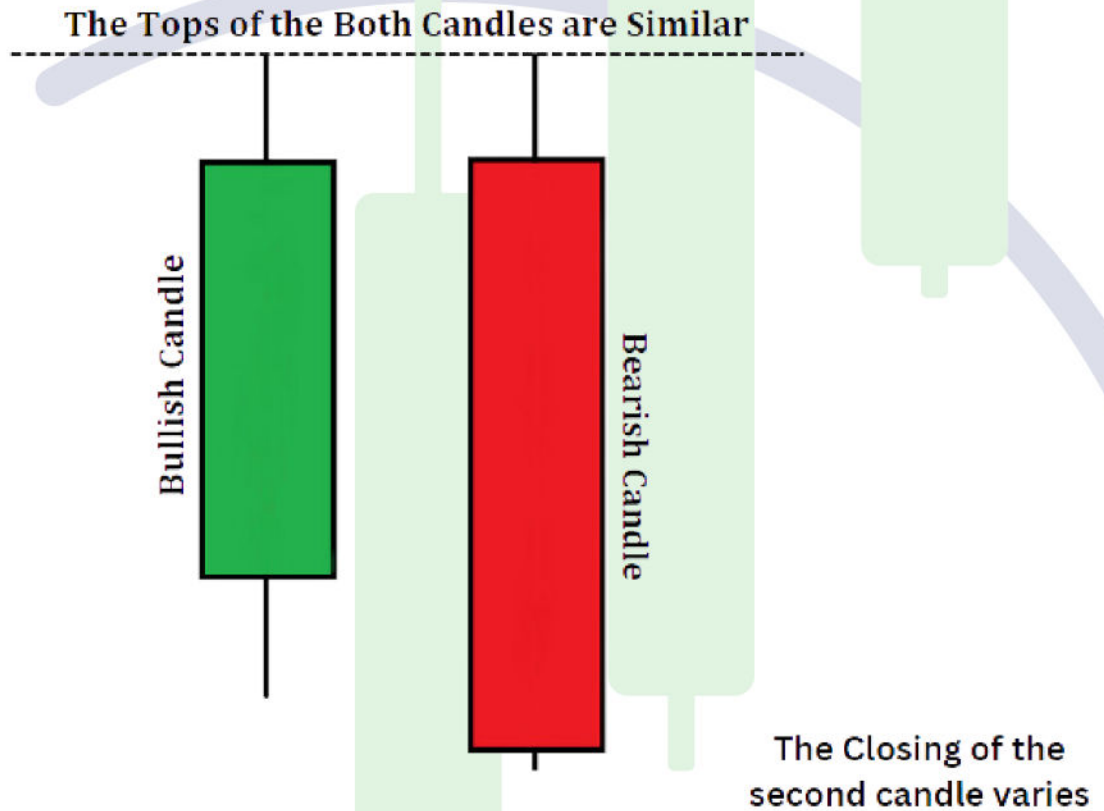
- बेयरिश हरामी एक बियरिश रिवर्सल पैटर्न है।
- बियरिश हरामी पैटर्न एक अपट्रेंड में तैयार होता है और यह दर्शाता है कि ट्रेंड ऊपर से नीचे की ओर बदलेगा।
- इस पैटर्न में दो कैंडलस्टिक्स होती हैं, पहली कैंडल बुलिश होती है, और दूसरी एक छोटी बियरिश कैंडल होती है जो बुलिश कैंडल के अंदर खुलती और बंद होती है।
- जब यह पैटर्न दिखाई देता है, तो व्यापारी इस पैटर्न के पूरा होने के बाद बिक्री कर सकते हैं।

श्री इनसाइड डाउन कैंडलस्टिक



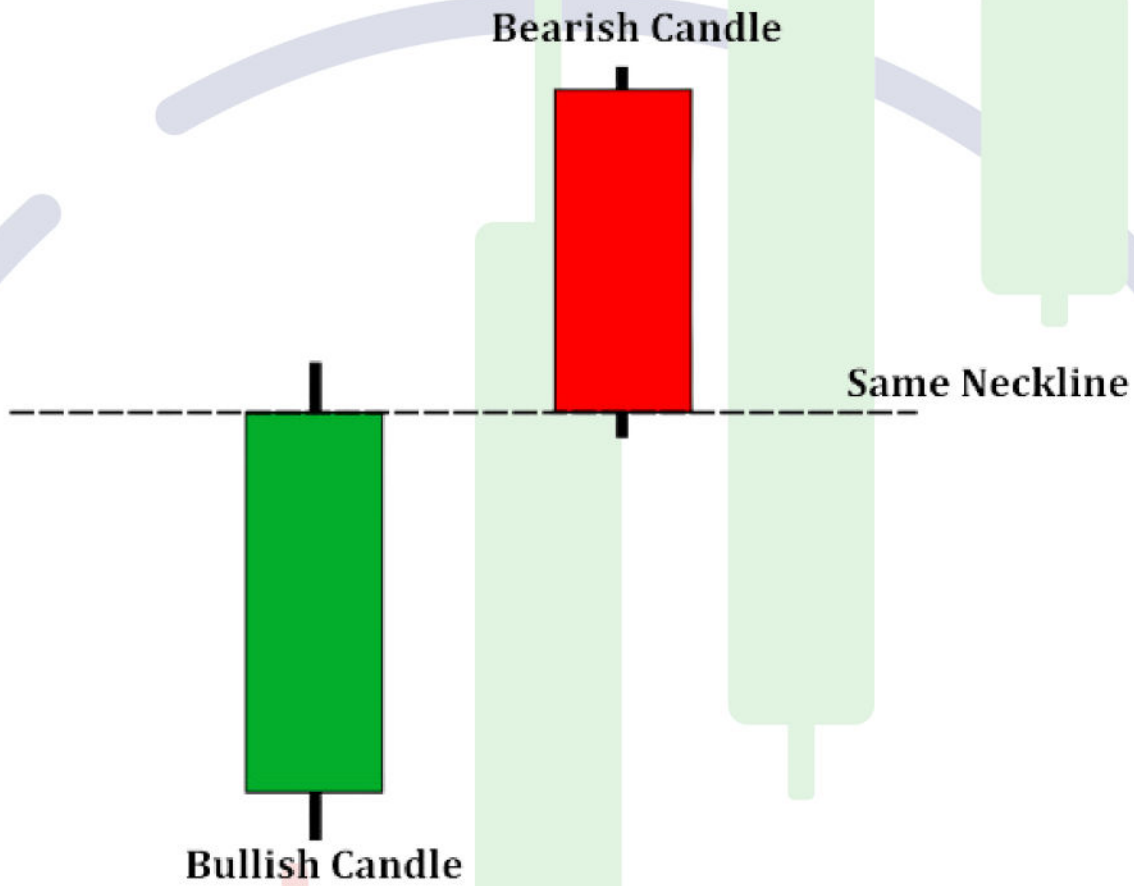
- श्री इनसाइड डाउन पैटर्न एक बियरिश रिवर्सल पैटर्न है।
- यह एक अपट्रेंड में दिखाई देता है और ट्रेंड को ऊपर से नीचे की ओर बदलता है।
- श्री इनसाइड डाउन कैंडलस्टिक पैटर्न में तीन कैंडलस्टिक्स होती हैं। पहली बुलिश कैंडल अपट्रेंड के जारी रहने का संकेत देती है, और दूसरी कैंडल पहली बुलिश कैंडल के अंदर खुलती और बंद होती है।
- ये दो कैंडलस्टिक्स एक बियरिश हरामी कैंडलस्टिक पैटर्न की तरह हैं।
- तीसरी कैंडल उनके नीचे बंद करके ट्रेंड में बदलाव की पुष्टि करती है। हम इस पैटर्न के पूरा होने के बाद बिक्री चालू कर सकते हैं।

ट्वीजर टॉप कैंडलस्टिक



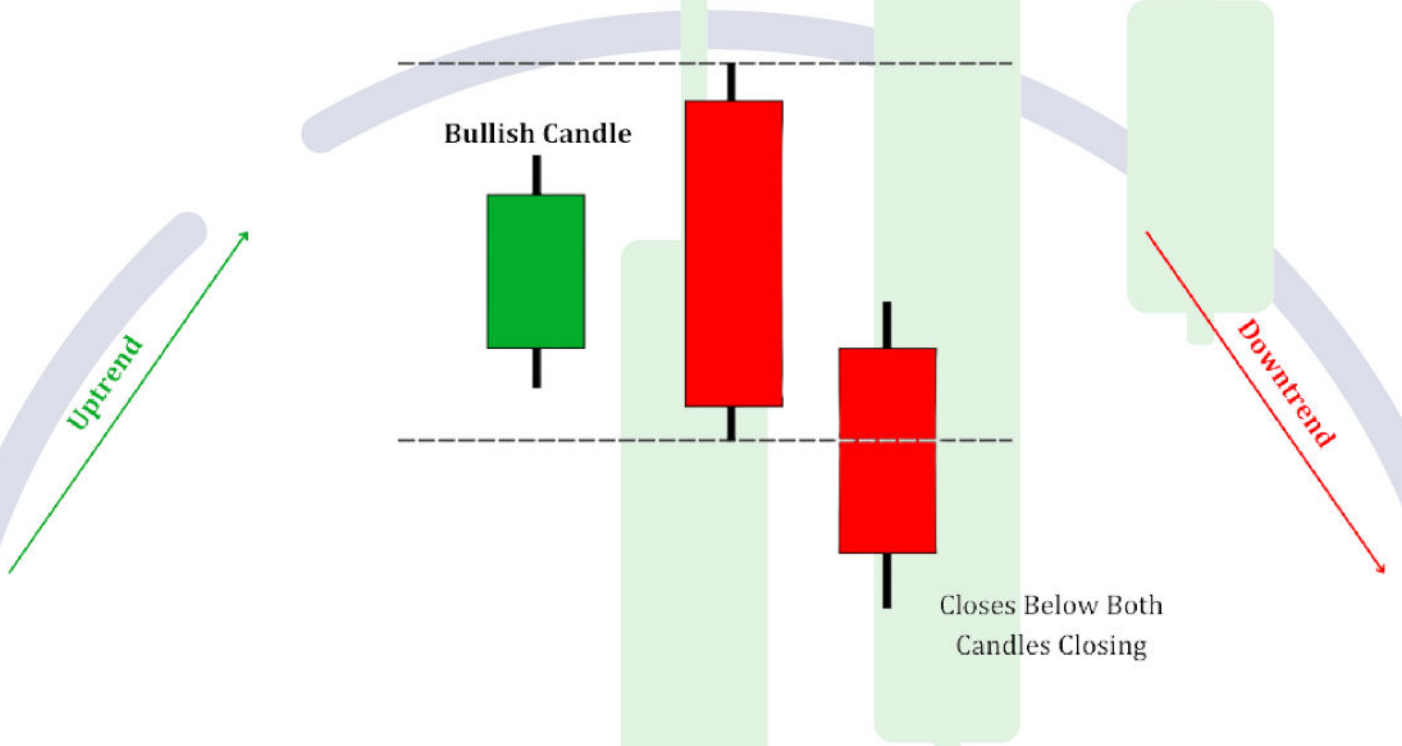
- ट्वीज़र टॉप पैटर्न एक बियरिश रिवर्सल पैटर्न है जो वित्तीय बाजारों के तकनीकी विश्लेषण में पाया जाता है, आमतौर पर स्टॉक, कमोडिटी या मुद्राओं के लिए कैंडलस्टिक चार्ट में देखा जाता है।
- इसमें मैचिंग हाई के साथ दो या दो से अधिक कैंडलस्टिक होते हैं, जो एक ऊपर जाने वाली प्राइस मूवमेंट के संभावित अंत और एक डाउनवर्ड मूवमेंट की शुरुआत का संकेत देते हैं।

बेयरिश काउंटरटैक कैंडलस्टिक



- बेयरिश काउंटर एक बियरिश रिवर्सल कैंडलस्टिक पैटर्न है। इस पैटर्न में दो कैंडलस्टिक्स होते हैं जिनमें पहली कैंडल बुलिश होती है, और उसके बाद कीमत निचे खुलती है लेकिन पिछली कैंडल क्लोजिंग के करीब या निचे बंद हो जाती है।
- यह पैटर्न दर्शाता है कि चल रहे अपट्रेंड में खरीदार कमजोर हो रहे हैं और कीमतें अधिक नहीं बढ़ा सकते हैं।
- बियरिश काउंटरटैक केवल एक मजबूत अपट्रेंड में काम करता है। और यह पैटर्न दर्शाता है कि अपट्रेंड खतम होगा, और एक नया डाउनट्रेंड जल्द ही शुरू होगा।

श्री आउटसाइड डाउन कैंडलस्टिक



- श्री आउटसाइड डाउन एक बियरिश रिवर्सल कैंडलस्टिक पैटर्न है। यह पैटर्न एक अपट्रेंड में पाया जाता है और दर्शाता है कि ट्रेंड ऊपर से नीचे की ओर बदल जाएगा।
- श्री आउटसाइड डाउन पैटर्न में तीन कैंडलस्टिक्स होते हैं। पहली कैंडल एक छोटी बुलिश कैंडल है।
- दूसरा एक स्वस्थ बियरिश कैंडलस्टिक है जो बुलिश कैंडल से बड़ा है, जो पहली कैंडल को कवर करता है, इसलिए यह बियरिश एनगाल्फिंग पैटर्न की तरह भी लगता है।
- और आखिरी कैंडलस्टिक भी एक स्वस्थ कैंडलस्टिक है जो पिछली दो कैंडल्स के नीचे बंद होने की पुष्टि करती है।
- जब यह पैटर्न दिखाई देता है तो ट्रेडर्स तीसरे कैंडल की पुष्टि के बाद बिक्री चालू कर सकते हैं।

ब्लैक मारुबोजू कैंडलस्टिक

Black Marubozu Candle
With No Shadow

Open and High

Close and Low

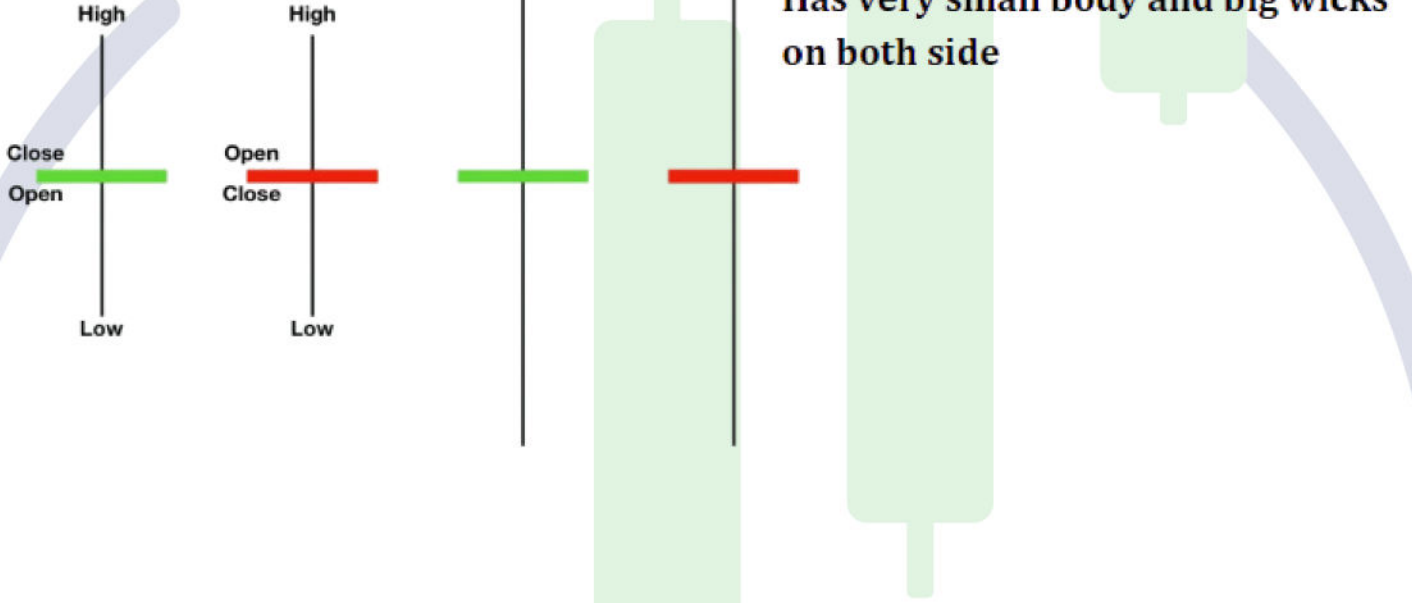
Black Marubozu Candle gets formed in the top of the uptrend and reverse the trend from up to down.

- ब्लैक मारुबोजू कैंडल एक बियरिश रिवर्सल कैंडल है।
- एक ब्लैक मारुबोजू कैंडलस्टिक पैटर्न एक अपट्रेंड में तैयार होता है और संकेत देता है कि ट्रेंड ऊपर से नीचे की ओर बदलेगा।
- ब्लैक मारुबोजू कैंडल एक स्वस्थ बियरिश कैंडलस्टिक है जिसमें कोई ऊपरी या निचला wick नहीं है।
- यह कैंडल बाजार में बढ़ते बिकवाली के दबाव का प्रतिनिधित्व करती है, और खरीदार कमजोर हो रहे हैं, इसलिए वे कीमत को और अधिक बढ़ने नहीं दे सकते ये दर्शाती है।

कंटिन्यूएशन कैंडलस्टिक

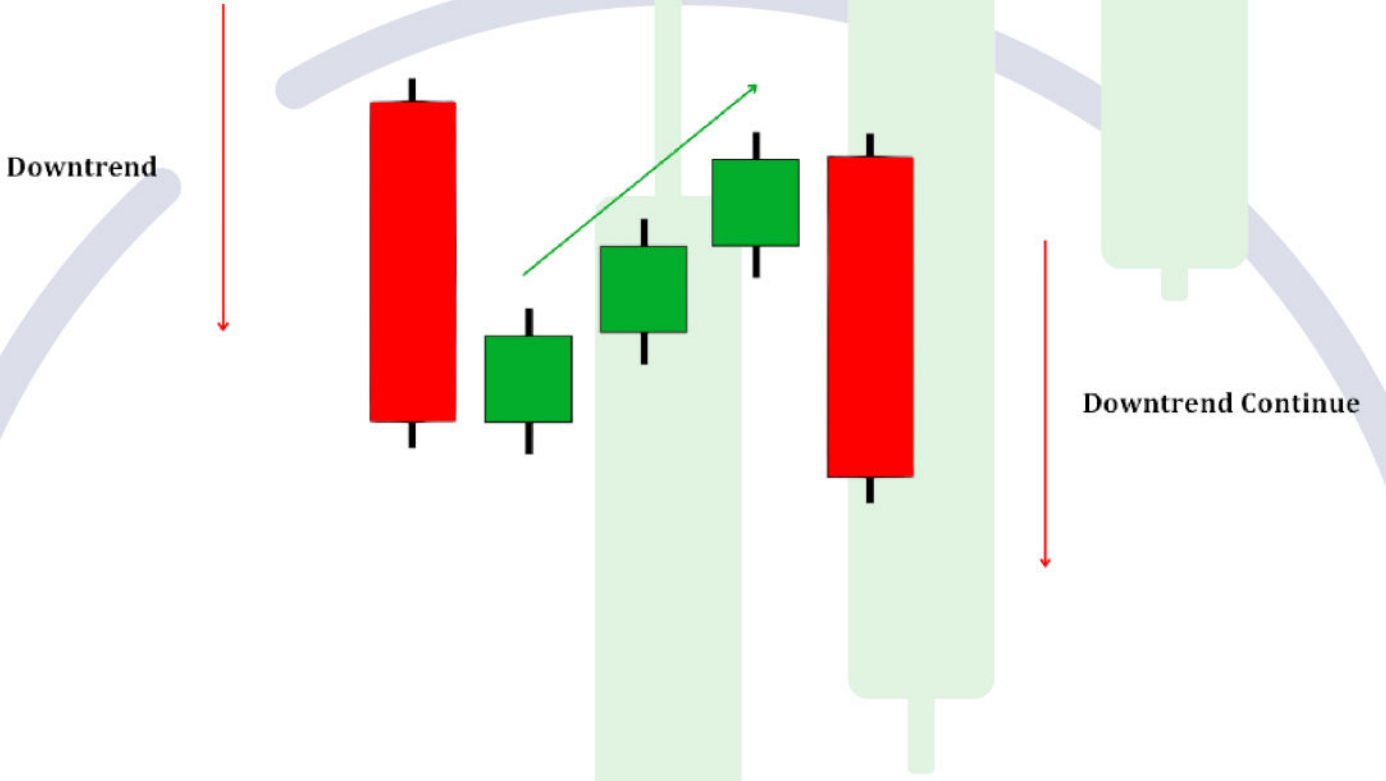
- कंटिन्यूएशन कैंडलस्टिक पैटर्न जारी मार्केट ट्रेंड को जारी रखता है। उदाहरण के लिए, यदि एक अपट्रेंड चल रहा है और ये कैंडलस्टिक पैटर्न दिखाई देते हैं, तो वे अपट्रेंड को जारी रखेंगे।
- यह पैटर्न दर्शाता है कि कीमत थोड़े समय के लिए एक ही जगा ट्रेड होगी।
- कॉन्टीनुअशन पैटर्न किसी भी रिवर्सल पैटर्न्स से विपरीत काम करते है।
- यह पैटर्न ट्रेंड की कंटिन्यूटी को दिखता है।

डोजी कैंडलस्टिक



- Doji कैंडलस्टिक खरीदारों और विक्रेताओं के बीच अनिर्णय को दर्शाता है।
- यह कैंडल उसी स्तर पर खुलता और बंद होता है, जिससे व्यापारियों में असमति की स्थिति दर्शाता है।
- यह तब बनता है जब खरीदार और विक्रेता कीमतों को नियंत्रित करने की कोशिश करते हैं, लेकिन कोई भी ऐसा नहीं कर पाता।
- अंततः इससे बाजार में अनिर्णय की स्थिति पैदा हो जाती है और डोजी का गठन होता है।

फॉलिंग थ्री मेथड्स कैंडलस्टिक



- इस बेयरिश कैंडलस्टिक पैटर्न में पांच कैंडल्स होती हैं। फॉलिंग थ्री मेथड्स कैंडलस्टिक पैटर्न चल रहे डाउनट्रेंड को जारी रखती हैं।
- यह कैंडलस्टिक पैटर्न पाँच कैंडल्स से बना है, दो स्वस्थ बियरिश मोमबत्तियाँ जिनमें उनके अंदर तीन छोटी कैंडलस्टिक्स होती है।
- फॉलिंग थ्री मेथड पैटर्न में पहली कैंडल लॉन्ग बेयरिश कैंडल होती है, या कहें कि यह लंबी मंदी की कैंडल होती हैं। यह लाल रंग की होती हैं।
- दूसरी, तीसरी और चौथी कैंडल स्माल बुलिश कैंडल होती है, या कहें कि यह छोटी तेजी की कैंडल होती हैं, यह हरे रंग की होती हैं।
- पांचवी कैंडल जो होती हैं वह कैंडल लॉन्ग बारिश कैंडल होती है, या कहें कि यह लंबी मंदी की कैंडल होती हैं। यह लाल रंग की होती हैं।
- जरूरी नहीं बिच की कैंडल हमेशा लाल रंग की हो यह हरी भी हो सकती हैं।

स्पिनिंग टॉप कैंडलस्टिक

Bullish Spinning Top Candle

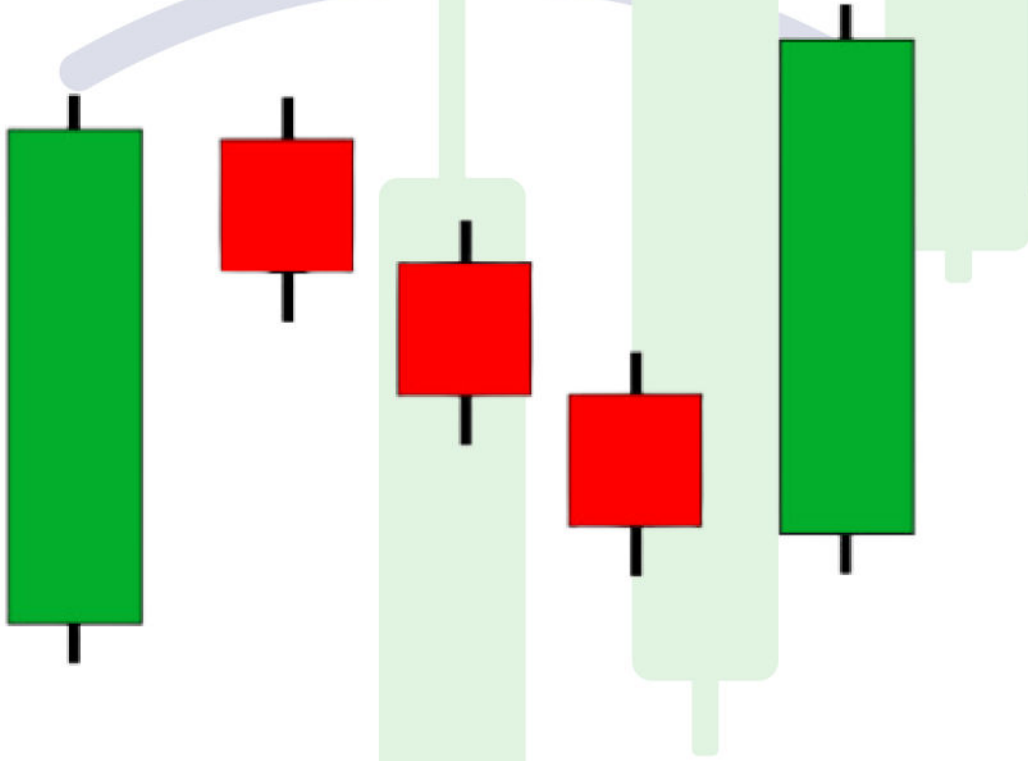
Bearish Spinning Top Candle

Close
Open

Open
Close

- स्पिनिंग टॉप भी दोजी की तरह होता है। यह व्यापारियों के बीच अनिर्णय को दर्शाता है।
- स्पिनिंग टॉप कैंडलस्टिक पैटर्न सामान्य दोजी से थोड़ा अलग है। इसका शरीर छोटा है, और दोजी के पास शरीर नहीं है।
- स्पिनिंग टॉप पैटर्न एक मजबूत खरीद या बिक्री की प्रवृत्ति के बाद हो सकता है। ऐसा तब होता है, जब एक मजबूत अपट्रेंड के बाद, खरीदार बाजार पर कुछ नियंत्रण खोना शुरू करते हैं, यह दिखता है कि नीचे की ओर गति हो सकती है।
- बुलिश स्पिनिंग टॉप हरे रंग का और मंदी वाली लाल रंग की है। अलग-अलग रंग उन्हें एक कैंडलस्टिक चार्ट में अलग से पहचानने में मदद करते हैं।

राइजिंग थ्री मेथड्स कैंडलस्टिक



- जैसे फॉलिंग थ्री मेथड्स कैंडलस्टिक पैटर्न हैं, वैसे ही राइजिंग थ्री मेथड्स हैं।
- राइजिंग थ्री मेथड्स एक बुलिश पैटर्न है जिसमें पांच कैंडल्स होती हैं। यह पैटर्न रुकावट का संकेत देता है लेकिन चल रहे अपट्रेंड को प्रभावित नहीं करता है।
- राइजिंग थ्री मेथड्स में पाँच कैंडल्स होती हैं जिनमें बायीं ओर दायीं ओर की कैंडल्स बुलिश होती हैं, और उनके बीच तीन छोटी बियरिश कैंडल्स बनती हैं।
- राइजिंग थ्री मेथड्स पैटर्न बुल्स के लिए एक उत्कृष्ट संकेत है क्योंकि sellers के पास अभी भी प्रवृत्ति को बदलने के लिए पर्याप्त power नहीं है।

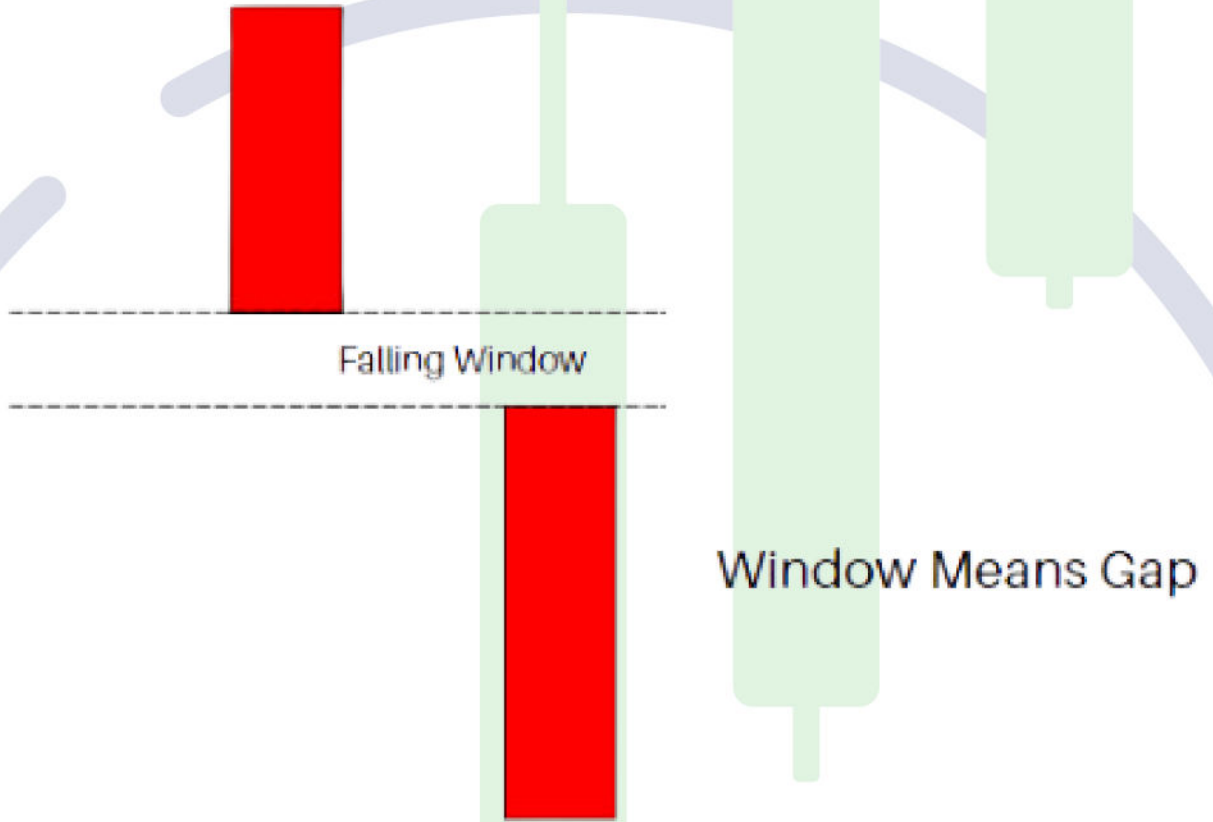
राइजिंग विंडो कैंडलस्टिक

Rising Window

Window Means Gap

- राइजिंग विंडो कैंडलस्टिक पैटर्न अपट्रेंड के जारी रहने का संकेत देता है।
- राइजिंग विंडो कैंडलस्टिक पैटर्न में दो कैंडल होते हैं, और बाजार में high volatility के कारण उनके बीच एक अंतर होता है।
- राइजिंग विंडो एक ट्रेंड कंटिन्यूएशन कैंडलस्टिक पैटर्न है, जो यह दर्शाता है कि बुल्स बाजार में प्रभावशाली हैं।

फॉलिंग विंडो कैंडलस्टिक



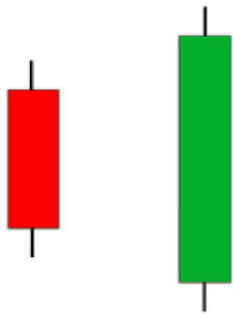
- फॉलिंग विंडो कैंडलस्टिक पैटर्न डाउनट्रेंड की निरंतरता को दर्शाता है।
- फॉलिंग विंडो कैंडलस्टिक पैटर्न में दो कैंडल्स होती हैं, और बाजार में उच्च अस्थिरता के कारण उनके बीच एक अंतर होता है।
- फॉलिंग विंडो एक downtrend ट्रेंड कॉन्टीनुअशन कैंडलस्टिक पैटर्न है, जो दर्शाता है कि sellers बाजार में प्रभावशाली हैं।



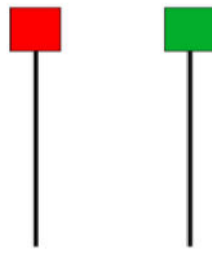
BONUS

Bullish Candlestick Patterns

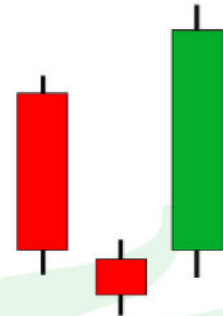
→ CHARTINGSKILLS.COM ←



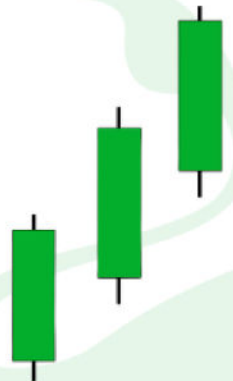
BULLISH ENGULFING



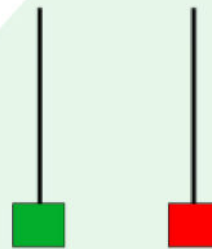
HAMMER



MORNING STAR



THREE WHITE SOLDIERS



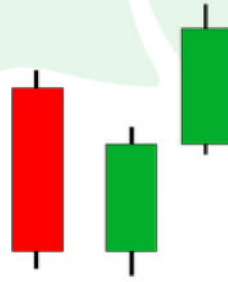
INVERTED HAMMER



PIERCING PATTERN



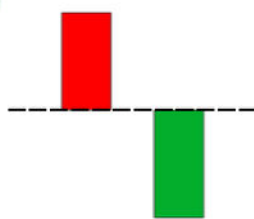
BULLISH HARAMI



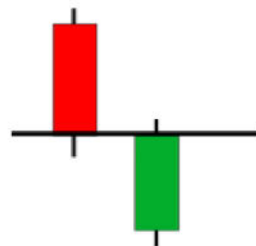
THREE INSIDE UP



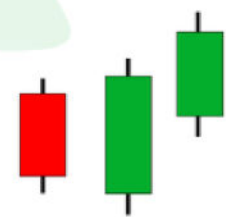
TWEEZER BOTTOM



ON-NECK PATTERN



BULLISH COUNTER ATTACK



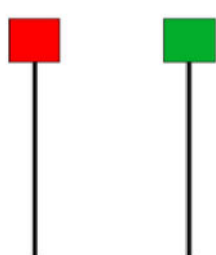
THREE OUTSIDE UP

Bearish Candlestick Patterns

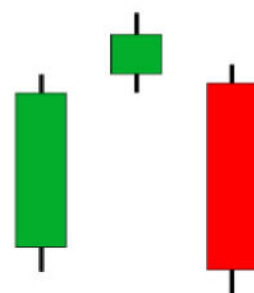
→ CHARTINGSKILLS.COM ←



BEARISH ENGULFING



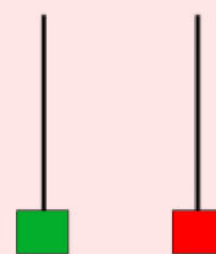
HANGING MAN



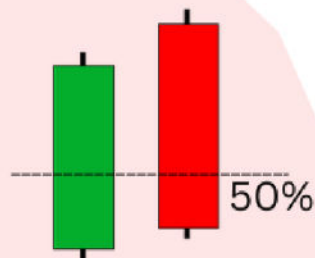
EVENING STAR



THREE BLACK CROWS



SHOOTING STAR



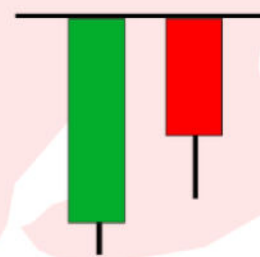
DARK CLOUD COVER



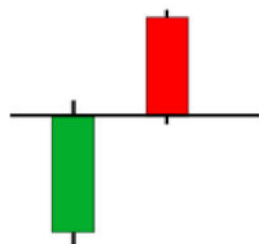
BEARISH HARAMI



THREE INSIDE DOWN



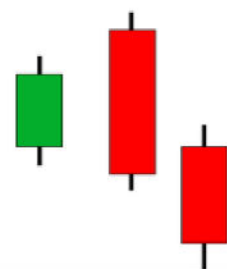
TWEEZER TOP



BEARISH COUNTER
ATTACK



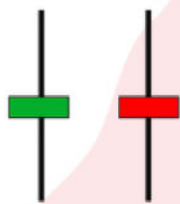
BLACK MARUBOZU



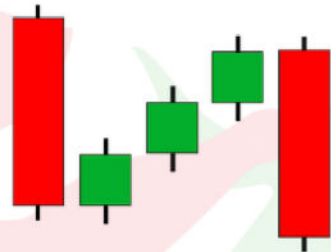
THREE OUTSIDE DOWN

Continuation Candlestick Patterns

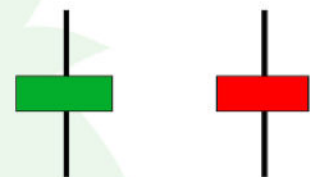
→ CHARTINGSKILLS.COM ←



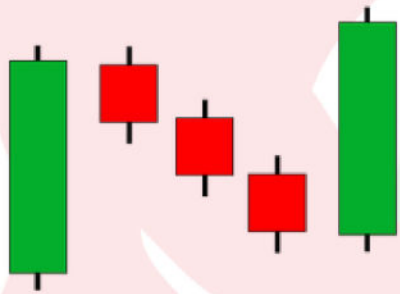
DOJI



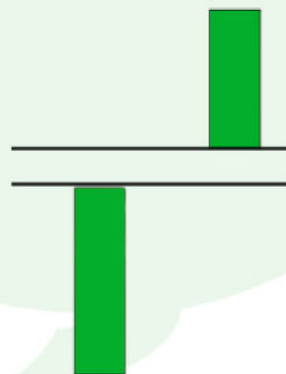
FALLING THREE METHODS



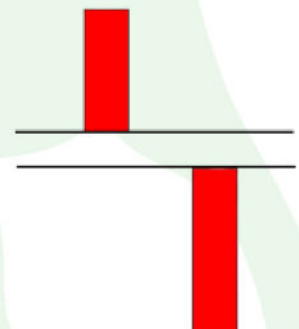
SPINNING TOP



RISING THREE METHOD



RISING WINDOW



FALLING WINDOW